

## Telo di copertura in tensione Genatex®



Fig 1. Telo di copertura in tensione su un lagone

Per l'installazione di un telo di copertura in tensione su un lagone, i 4 seguenti passaggi sono importanti:

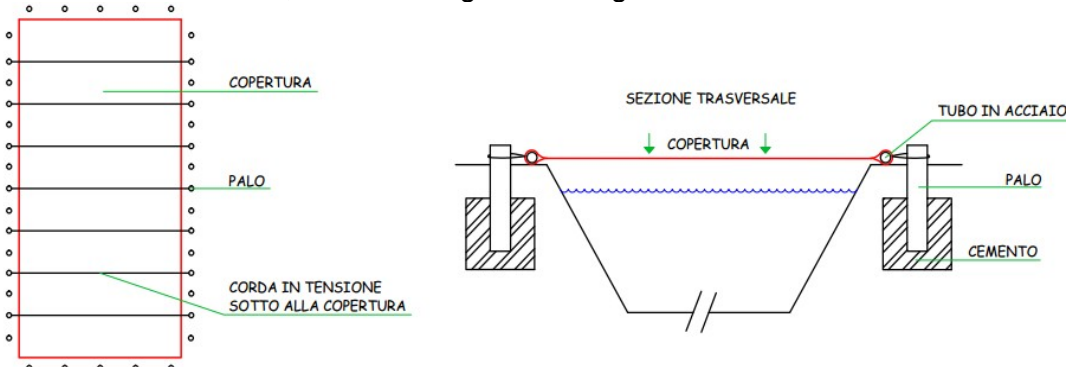
1. Posizionare il pallet/container vicino al lagone.
2. Posizionare i pali e le corde.
3. Dispiegare il telo di copertura.
4. Posizionare i tubi d'acciaio nelle tasche del telo e metterlo in tensione.

### 1. Posizionare il pallet/container vicino al lagone.

Collocare il pallet/container che contiene il telone nella corretta posizione, vicino al lagone. Sul disegno allegato al pallet, si trovano le indicazioni su come dovrebbe essere tirato fuori dall'imballo e dispiegato.

### 2. Posizionare i pali e le corde.

- Consultare il disegno fornito, per comprendere il corretto posizionamento dei pali.
- Conficcare i pali nel terreno o negli argini esterni (fig. 2).
- Se necessario, ancorarli. È possibile farlo anche mediante il cemento attorno ai pali stessi: soprattutto nel caso di laghi privi di argini rialzati, rispetto al piano di campagna (come da figure), è possibile creare attorno ai pali un involucro di cemento, in maniera che restino fissi al suolo una volta interrati, come nel seguente disegno:



- Seguendo le istruzioni fornite con la merce, mettere in tensione le corde sul lagone dove verrà poi posizionata la copertura in tensione (fig. 3).

## ISTRUZIONI DI MONTAGGIO



*Fig 2. Posizionare i pali*



*Fig 3. Tendere le corde*

### 3. Dispiegare il telo di copertura.

- Tirare fuori il telo di copertura dal pallet e stenderlo vicino al lagone.
- Dispiegare la copertura sul lagone (porre attenzione, durante questa fase: è importante evitare di far toccare il telo mentre lo si fa passare sopra ai pali: potrebbe agganciarsi e ciò potrebbe causare un danneggiamento).

### 4. Posizionare i tubi d'acciaio nelle tasche del telo e metterlo in tensione.

- Posizionare i tubi d'acciaio nelle cuciture laterali. Assicurarsi che i tubi siano correttamente collegati tra loro e nastrati nelle giunzioni, per evitare danni al telo di copertura (fig. 4).
- In corrispondenza della posizione dei pali, praticare un'apertura nell'orlo del telo di copertura per il passaggio delle cinghie di fissaggio.
- Collegare le cinghie (dotate di cricchetti) ai tubi e ai pali (fig. 5).
- Quando tutto è collegato, mettere in tensione la copertura in maniera uniforme (evitando che sia applicata poca tensione in alcuni punti a discapito di altri, dove la tensione può risultare invece eccessiva).



*Fig 4. Giunzione tra i tubi*



*Fig 5. Fissaggio ai pali*

## ISTRUZIONI DI MONTAGGIO



### Note:

- Quando si decide di creare un foro nel telo di copertura, per esempio per far passare un tubo verticale, assicurarsi di eseguire un taglio rotondo, cosicché il telo stesso non possa lacerarsi ulteriormente, innescando un processo di strappo dal punto dove è stato praticato il foro.
- Assicurarsi, inoltre, che eventuali tubi di adduzione stiano al di sotto della copertura, in maniera che l'acqua non venga pompata al di sopra del telo.