

GEOJUTA

Rete in juta a maglia quadrangolare

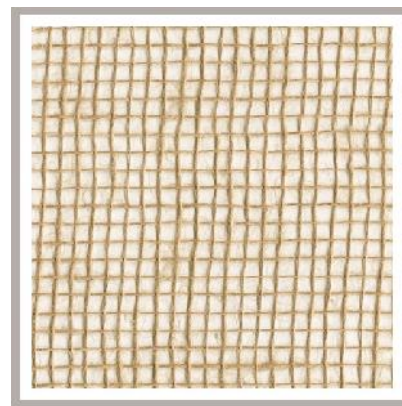


Immagine non in scala

CARATTERISTICHE FISICHE	METODO DI PROVA	UNITÀ	GEOJUTA	NOTE
COMPOSIZIONE			100% JUTA NATURALE	-
COLORE			MARRONE	-

CARATTERISTICHE DIMENSIONALI	METODO DI PROVA	UNITÀ	GEOJUTA	NOTE
TRAMA		Fili/10cm	18	-
ORDITO		Fili/10cm	18	-
PESO UNITARIO		g/m ²	100.0	a
ALTEZZA ROTOLO		m	1.0	-
LUNGHEZZA ROTOLO		m	100.0	-
DIAMETRO ROTOLO		m	0.30	-
VOLUME ROTOLO		m ³	0.07	-
PESO ROTOLO		kg	11.4	-
IMBALLO			SACCO IN PE	-

NOTE:

a) Tolleranza: ± 3%