



Art. nr.: 60000587



Genap B.V.
P.O. Box 27
7040 AA 's-Heerenberg
The Netherlands

Tel +31 314 661644
Fax +31 314 662137

www.genap.nl
E-mail: sales@genap.nl

Copyright Genap B.V.

Montage Handleiding Installation Instructions



Conische doorvoeren / Conical outlets

Conische doorvoer / Outlet

Algemeen:

Montage doorvoer op locatie:

- knip ronde opening in bekleding t.p.v. de buis
- voer montage uit conform de stappen I - 9

Montage prefab doorvoer:

- plaats mouw prefab doorvoer over buis
- voer montage uit conform de stappen I - 7

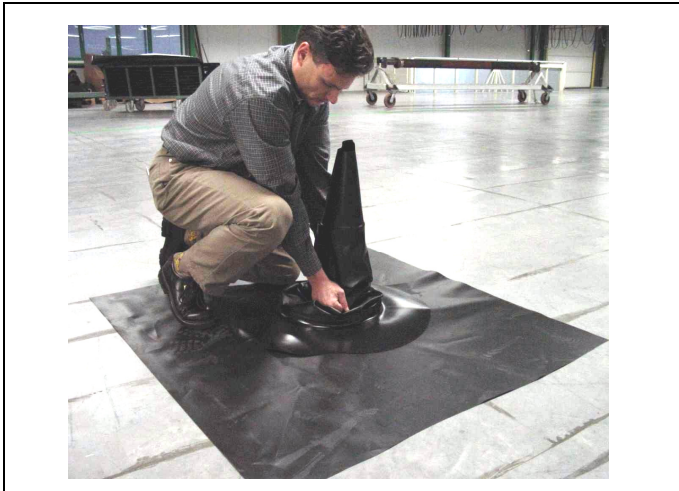
General:

Installation outlet on site:

- cut circular opening in liner at the pipe
- for installation follow the steps I - 9 above

Installation prefab outlet:

- put sleeve prefab outlet over pipe
- for installation follow the steps I – 7



I. Schuif mouw recht over buis tot deze vastloopt in conisch deel van de mouw

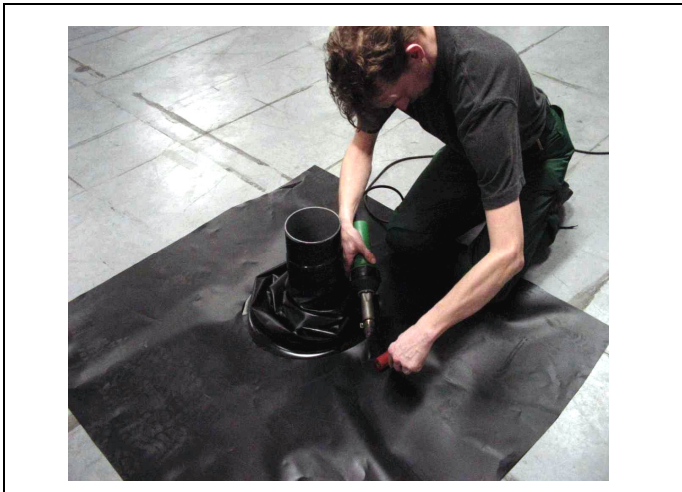
Put sleeve over pipe till it get stuck in conical part of sleeve



8. Plaats de bodemplaat van de doorvoer **onder** de foliebekleding
*Position the bottomplate of the outlet **under** the lining*



2. Overmaat mouw boven buis wegnippen/wegsnijden
Remove surplus of sleeve above pipe by cutting



9. Las de foliebekleding aan de grondplaat van de doorvoer
Weld the lining to the bottomplate of the outlet (hot-airblower)



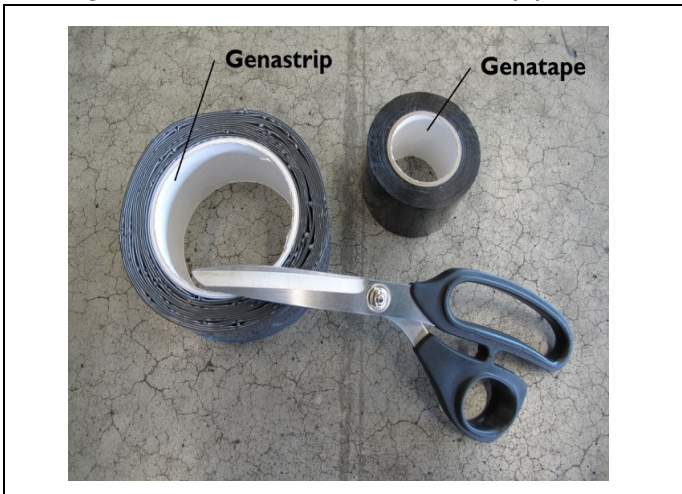
3. Mouw naar onderen schuiven in ploovorm
Put sleeve downwards in folds shape



4. Gebruik Montageset Conische doorvoeren voor waterdichte verbinding tussen mouw en buis
Use set to connect conical outlet to the pipe in order to achieve a watertight connection between sleeve and pipe



6. Tape mouw/buis overgang af met Genastrip (2x rond buis)
Tape the sleeve/pipe transition with Genastrip tape (2x around)



5. Genastrip en Genatape uit de montageset voor afdichting van mouw op buis.
Genastrip and Genatape out of the set for watertight connection between sleeve and pipe



7. Wikkel Genatape af over de Genastrip; trek de tape op spanning en wikkel met ruime overlap zodanig dat de Genastrip geheel wordt afgetaped/afgedekt
Wrap the Genatape around the Genastrip; use tension on the tape and wide overlap during wrapping and take care that the Genastrip is completely covered with Genatape