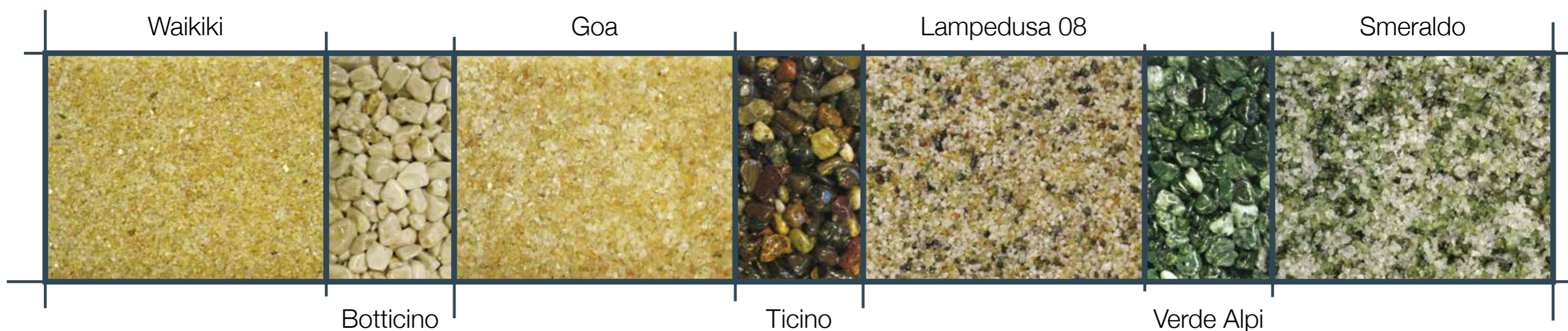
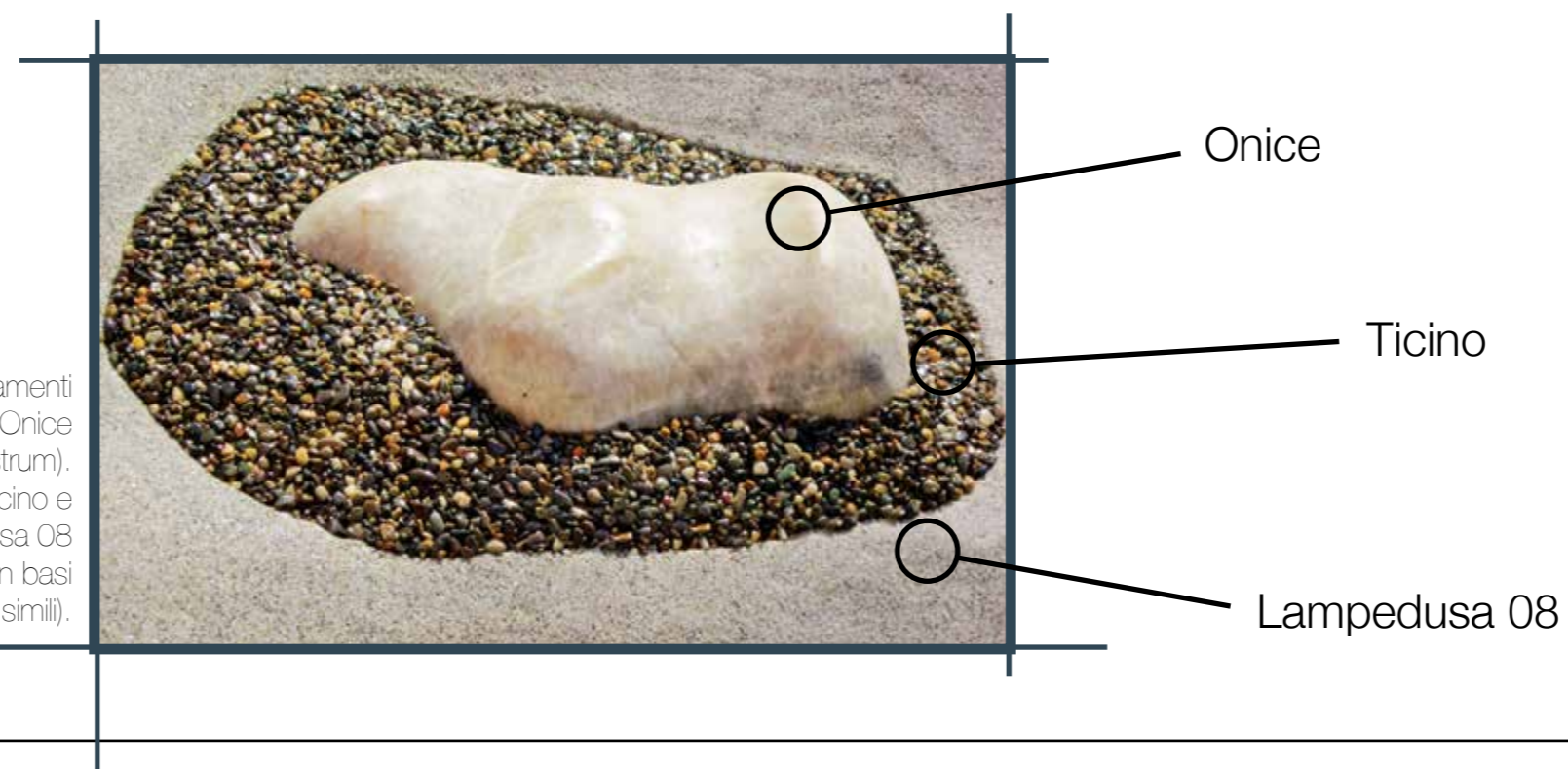


Rivestimenti Naturali



Uno dei nostri abbinamenti preferiti con moniliti di Onice (Marmor Alabastrum). Giunti in ciottolo Ticino e rivestimento in Lampedusa 08 (un mix di 5 quarzi con basi cromatiche simili).



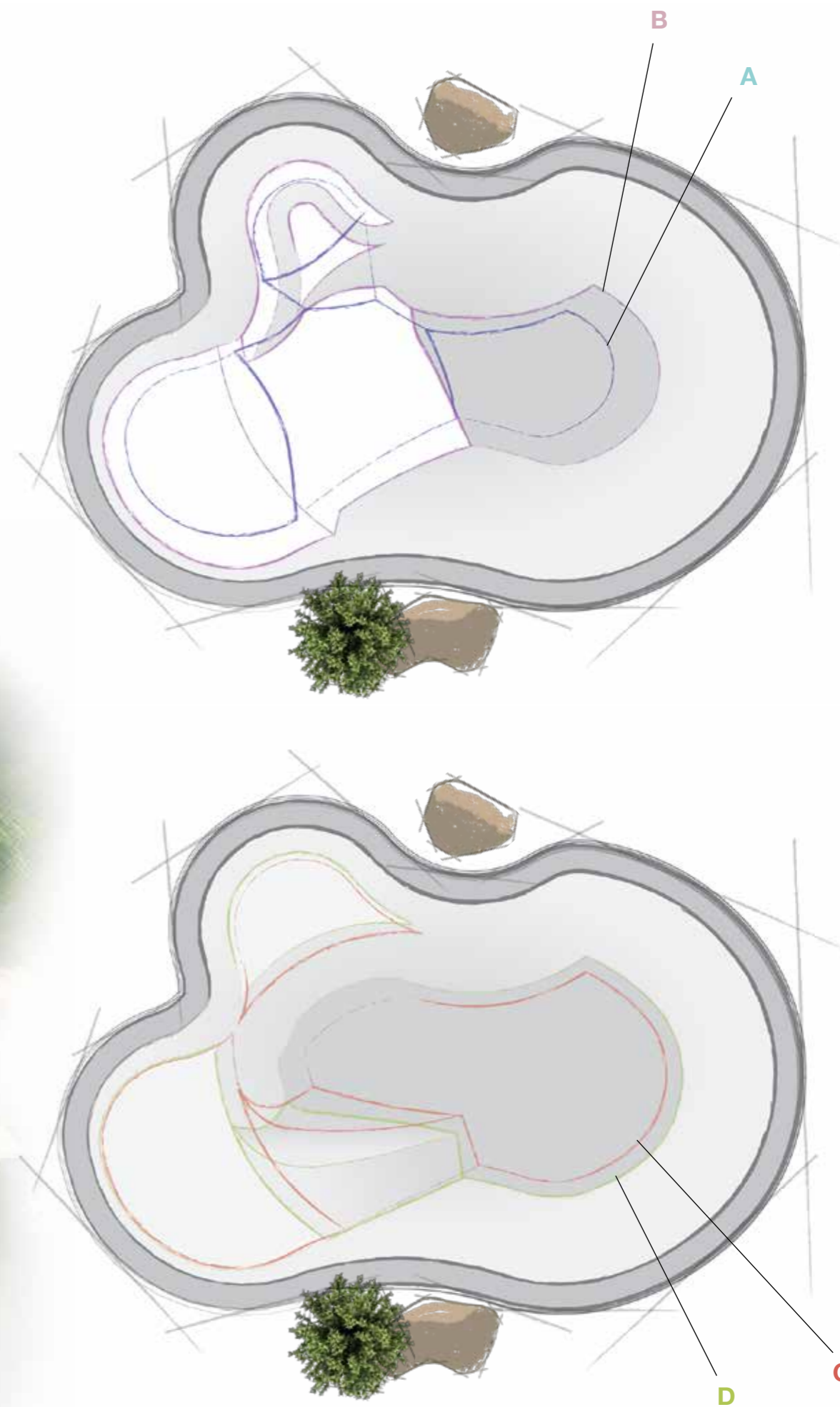


TP 01

Forma leggermente tondeggiante adatta sia a piccole che a grandi dimensioni.
 Nelle misure più grandi si possono creare due spiagge separate, nelle altre l'insenatura piccola può essere adibita per sedute o chaise longue idromassaggio. Nelle sponde opposte alle spiagge si consiglia una piccola seduta sulla sponda.

	A			B			C			D		
tipo	1	2	3	4	5	6	7	8	9	10	11	12
lunghezza	5,09	7,08	8,42	9,56	10,61	11,56	12,43	13,25	14,02	14,74	15,42	16,09
larghezza	3,59	4,92	5,81	6,68	7,38	8,02	8,62	9,17	9,69	10,18	10,65	11,10
prof. acqua max	1,1	1,2	1,3	1,4	1,5	1,6	1,6	1,6	1,6	1,6	1,6	1,6
	✓	✓	✓	✓	✓	✓	✓	✓	✓	✓	✓	✓

Le dimensioni sono espresse in metri. Lunghezza e larghezza si intendono incluse di bordo esterno di 30cm.



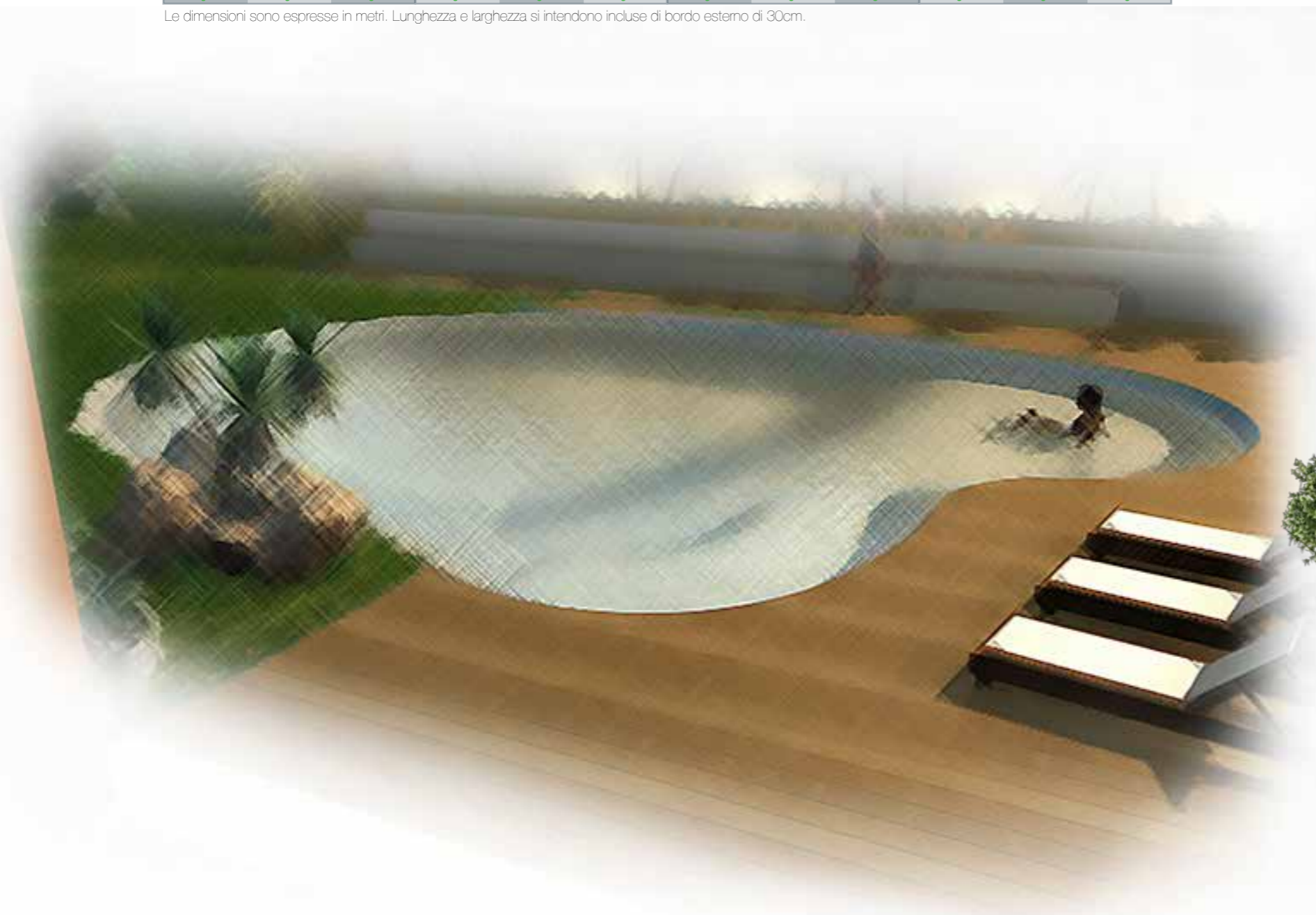
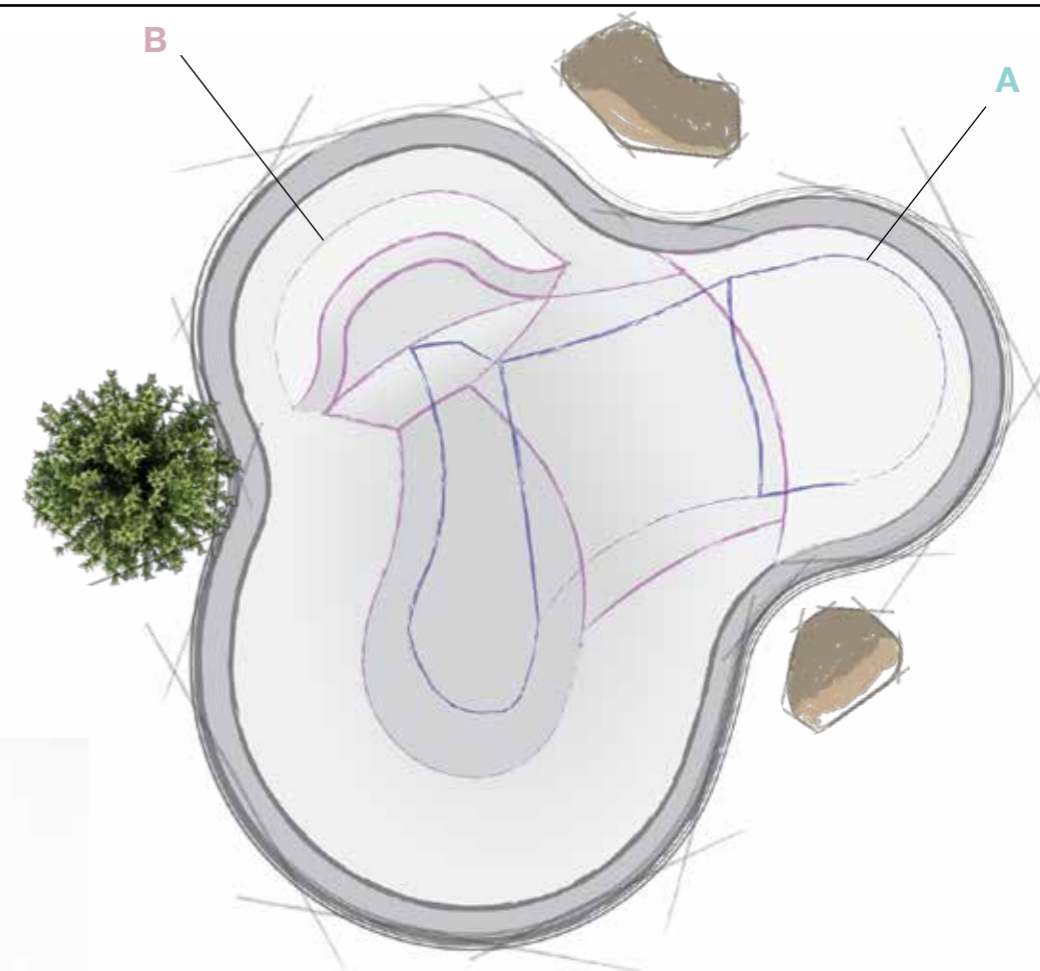


TP 02

Questa forma permette un inserimento paesaggistico molto naturale, si consiglia in prossimità delle linee concave di creare aiuole arbustive o posizionare monoliti con giunti in ciottolo fino al fondale. Nelle forme più grandi ottima la linea di nuoto ottimamente separata dalla zona spiaggia. In questa forma possono essere riempite le zone esterne concave attorno alla spiaggia con una zona prendisole pavimentata in sabbia o legno.

	A			B			C			D		
tipo	1	2	3	4	5	6	7	8	9	10	11	12
lunghezza	4,44	6,02	7,20	8,17	9,07	9,87	10,61	11,33	12,05	12,67	13,26	13,82
larghezza	4,44	6,02	7,20	8,40	9,32	10,15	10,91	11,64	12,34	12,97	13,58	14,15
prof. acqua max	1,1	1,2	1,3	1,4	1,5	1,6	1,6	1,6	1,6	1,6	1,6	1,6
	✓	✓	✓	✓	✓	✓	✓	✓	✓	✓	✓	✓

Le dimensioni sono espresse in metri. Lunghezza e larghezza si intendono incluse di bordo esterno di 30cm.



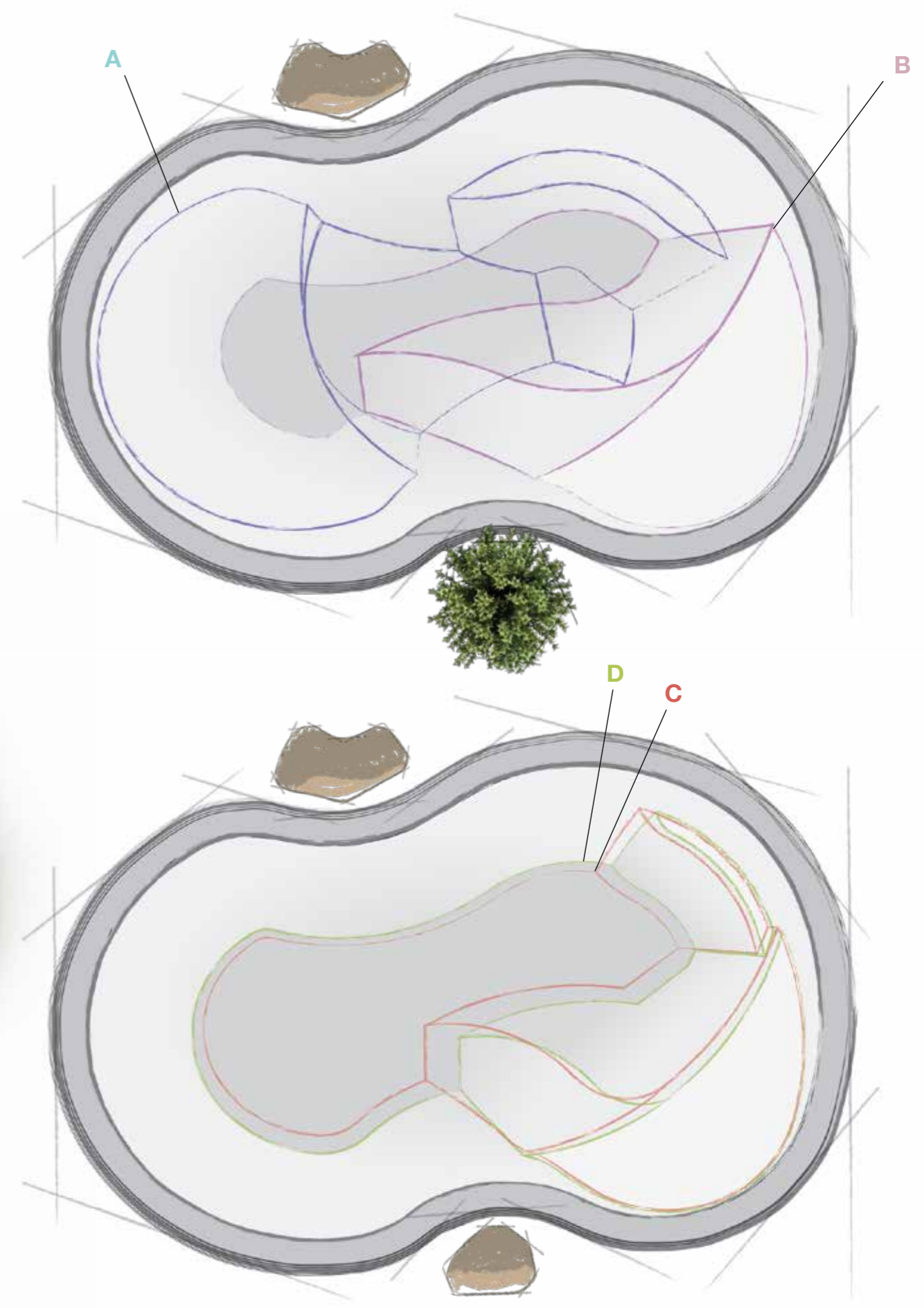


TP 03

Forma classica sempre molto apprezzata. Nelle misure più piccole la spiaggia è frontale ideale per far giocare i bambini più piccoli o per prendere il sole, mentre si consiglia nelle dimensioni più grandi una spiaggia laterale in modo da privilegiare una linea di nuoto sulla lunghezza totale, in questo caso si consigliano anche la soluzione con due profondità sul lato lungo (profondità minima consigliata per il nuoto ricreativo 100cm).

	A			B			C			D		
tipo	1	2	3	4	5	6	7	8	9	10	11	12
lunghezza	5,00	6,64	7,98	9,13	10,57	11,51	12,38	13,19	13,98	14,68	15,38	16,04
larghezza	3,70	4,90	5,85	6,67	7,12	7,73	8,33	8,86	9,37	9,83	10,29	10,72
prof. acqua max	1,1	1,2	1,3	1,4	1,5	1,6	1,6	1,6	1,6	1,6	1,6	1,6
	✓	✓	✓	✓	✓	✓	✓	✓	✓	✓	✓	✓

Le dimensioni sono espresse in metri. Lunghezza e larghezza si intendono incluse di bordo esterno di 30cm.



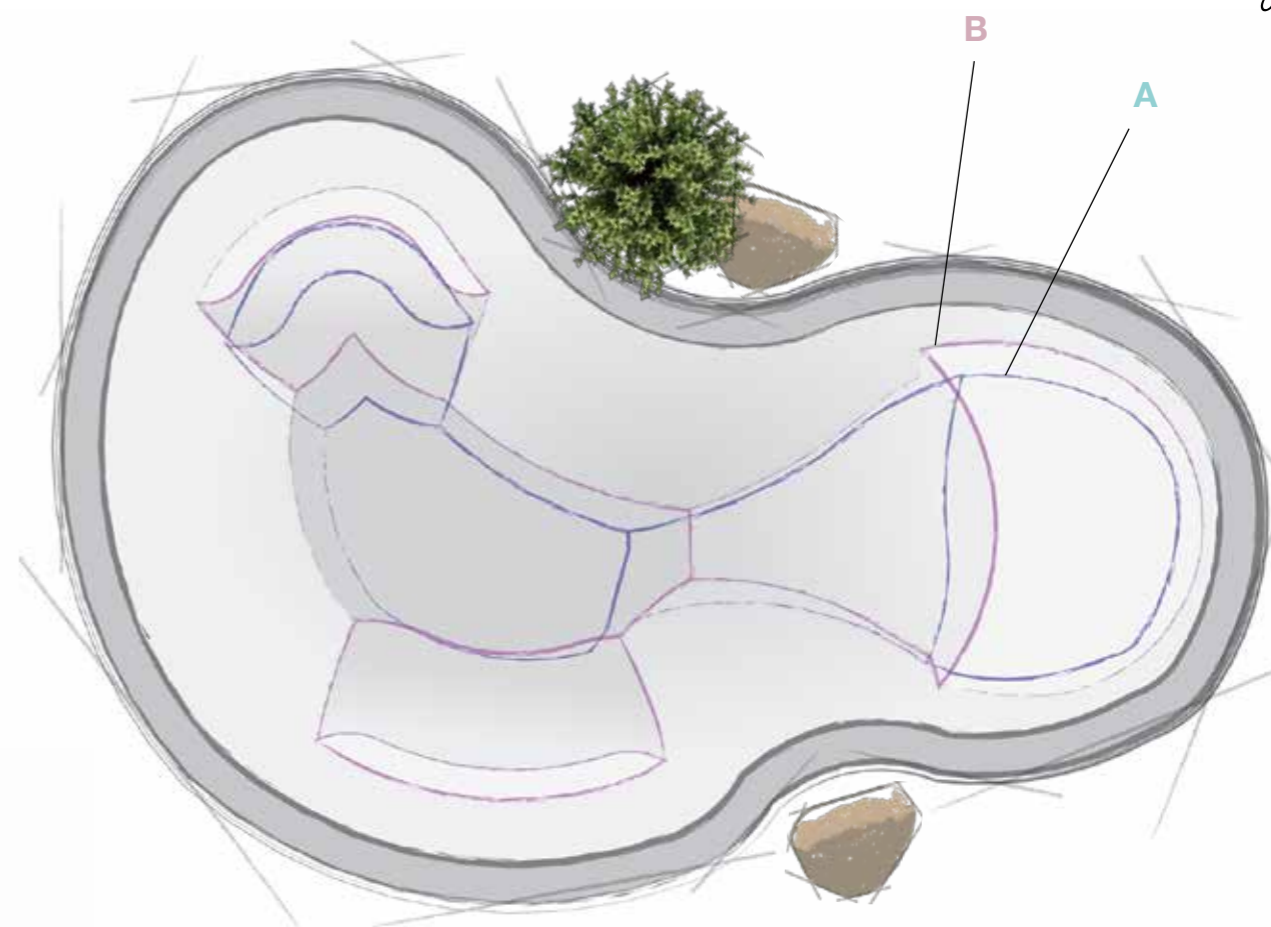


TP 04

Forma allungata molto naturale grazie alle asimmetrie del perimetro.
 Le forme piccole differiscono sostanzialmente da quelle più grandi per il posizionamento della spiaggia al fine di ottimizzare il lato lungo per il nuoto. In diversi punti è possibile creare delle sedute sulle sponde per cercare la corretta posizione a favore di sole sia la mattina che il pomeriggio.

	A			B			C			D		
tipo	1	2	3	4	5	6	7	8	9	10	11	12
lunghezza	5,48	7,45	8,87	10,12	11,23	12,23	13,18	14,06	14,87	15,62	16,37	17,10
larghezza	3,85	5,15	6,11	6,98	7,72	8,40	9,03	9,62	10,16	10,67	11,17	11,65
prof. acqua max	1,1	1,2	1,3	1,4	1,5	1,6	1,6	1,6	1,6	1,6	1,6	1,6
	✓	✓	✓	✓	✓	✓	✓	✓	✓	✓	✓	✓

Le dimensioni sono espresse in metri. Lunghezza e larghezza si intendono incluse di bordo esterno di 30cm.



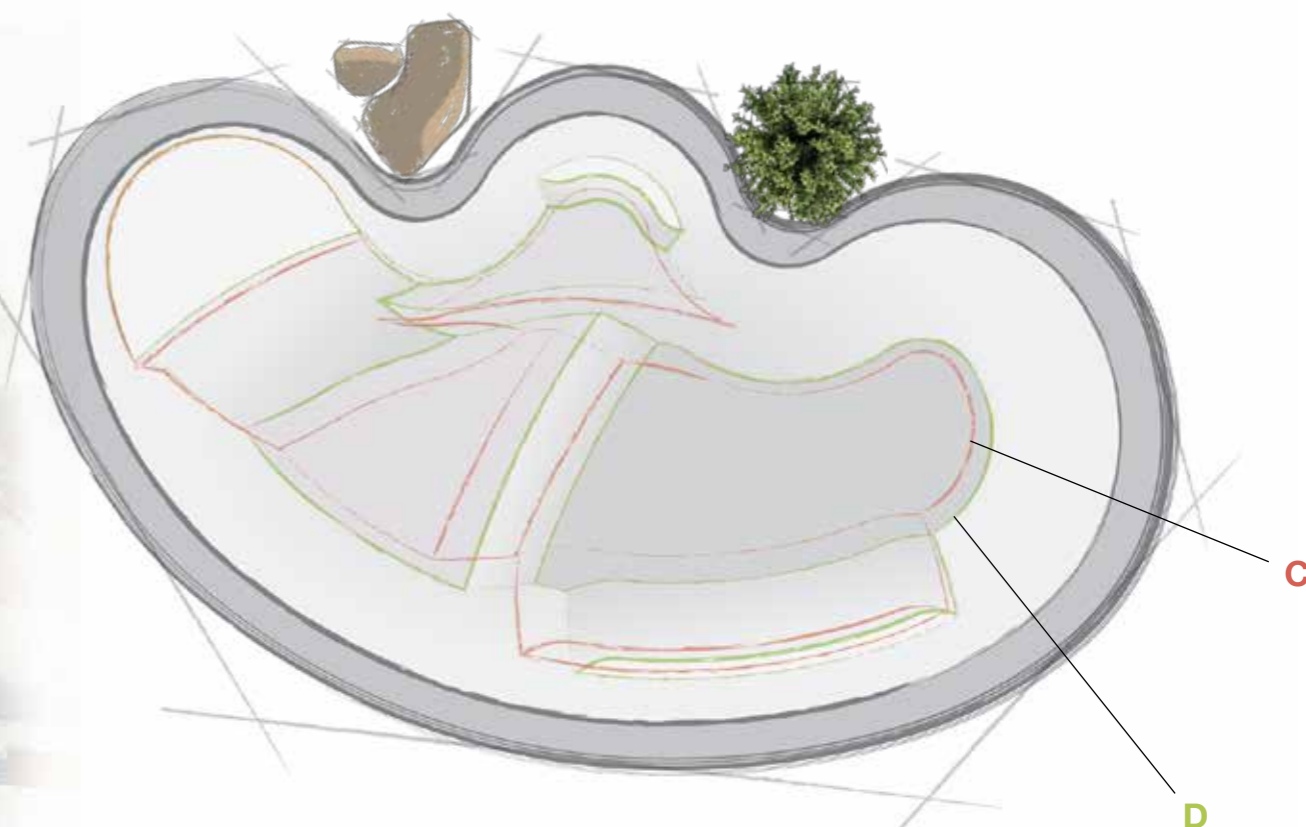
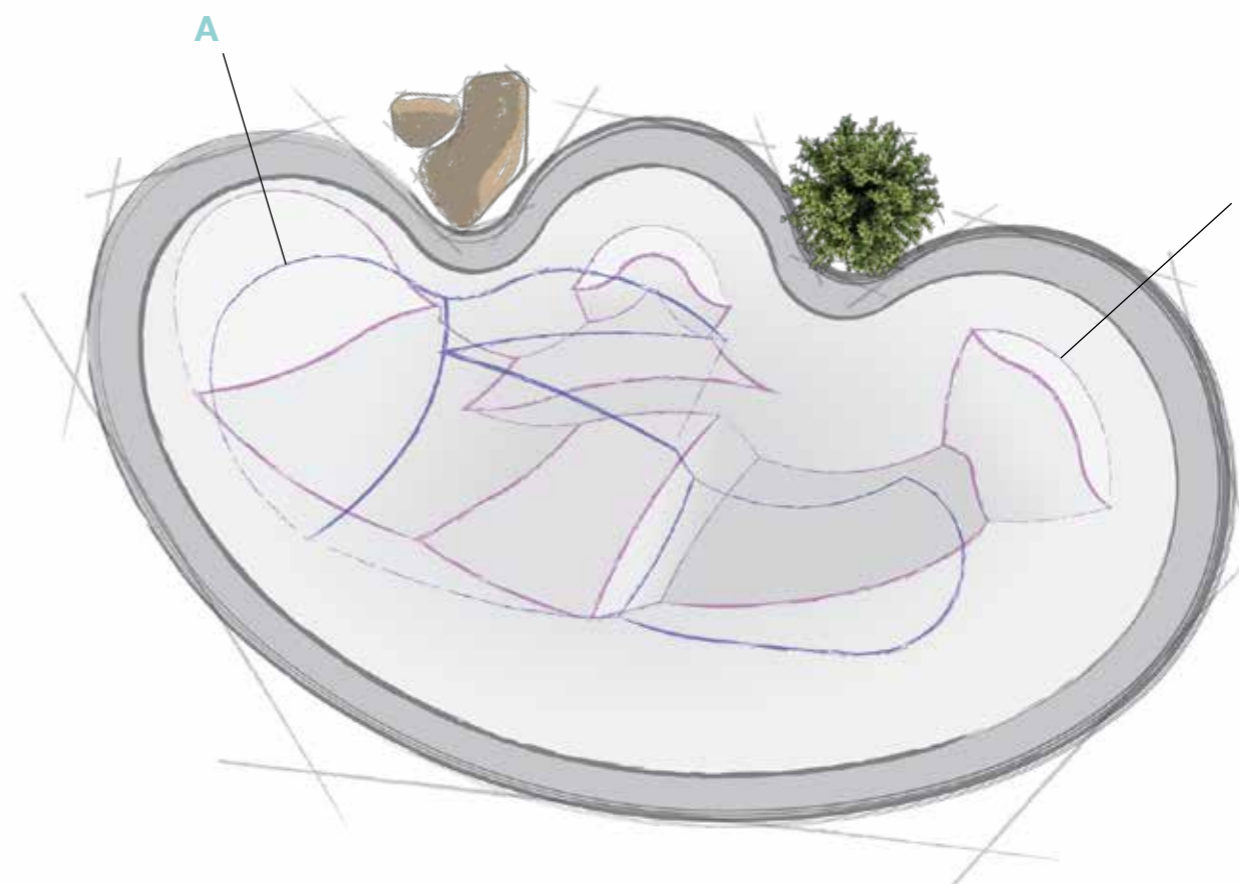


TP 05

Forma allungata complessa che deve abbracciare il punto di vista principale, solitamente l'edificio. l'insenatura centrale può ospitare una piccola spiaggia o delle comode chaise-longue aeroterapiche. Forma molto interessante perché offre differenti zone di relax lontane tra loro, che aiutano a trovare spazio per tutti i bagnanti. Si consigliano anche cambi di profondità sul lato lungo (profondità minima consigliata per il nuoto ricreativo 100cm).

	A			B			C			D		
tipo	1	2	3	4	5	6	7	8	9	10	11	12
lunghezza	-	7,17	8,57	10,26	11,42	12,40	13,37	14,23	15,06	15,84	16,60	17,30
larghezza	-	4,62	5,49	6,26	6,95	7,52	8,09	8,60	9,07	9,54	9,98	10,40
prof. acqua max	-	1,2	1,3	1,4	1,5	1,6	1,6	1,6	1,6	1,6	1,6	1,6
	X	✓	✓	✓	✓	✓	✓	✓	✓	✓	✓	✓

Le dimensioni sono espresse in metri. Lunghezza e larghezza si intendono incluse di bordo esterno di 30cm.



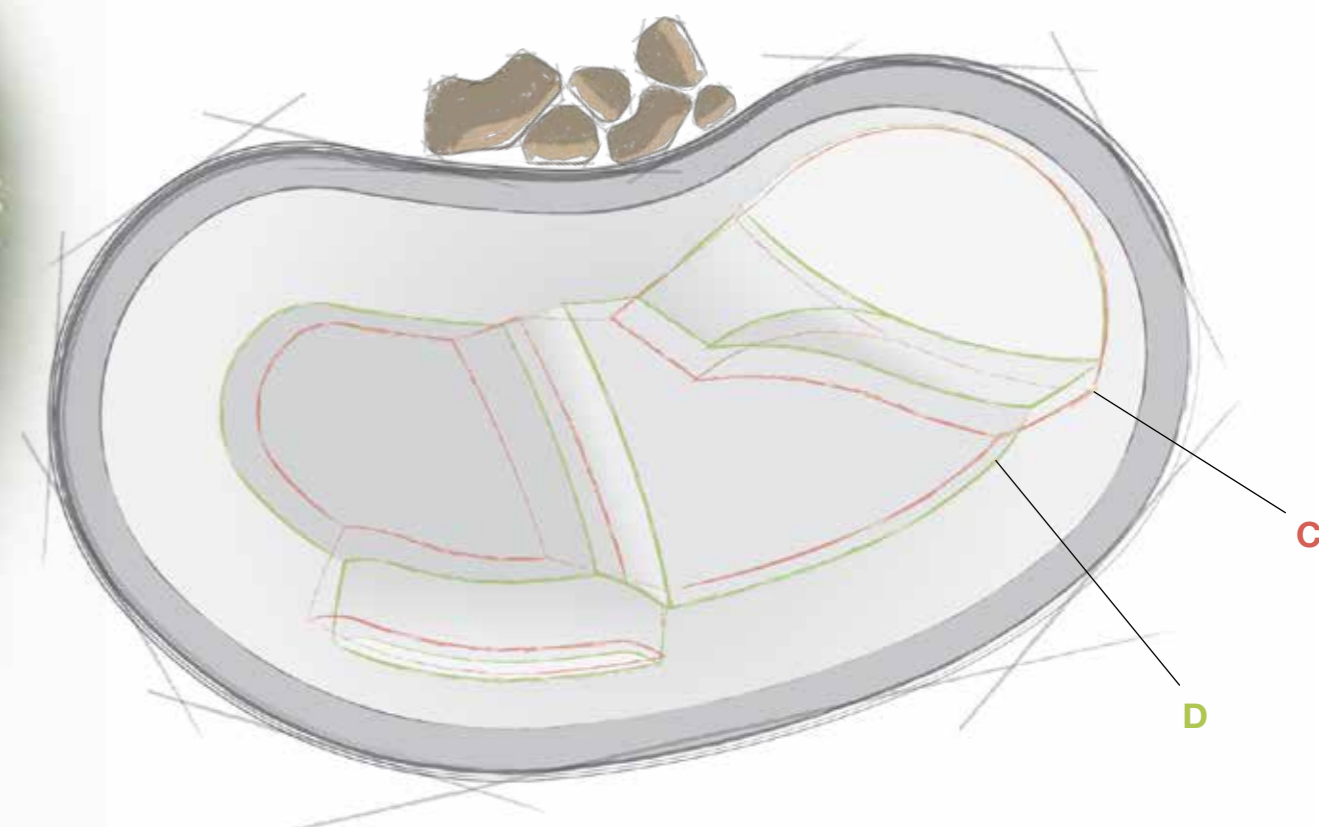
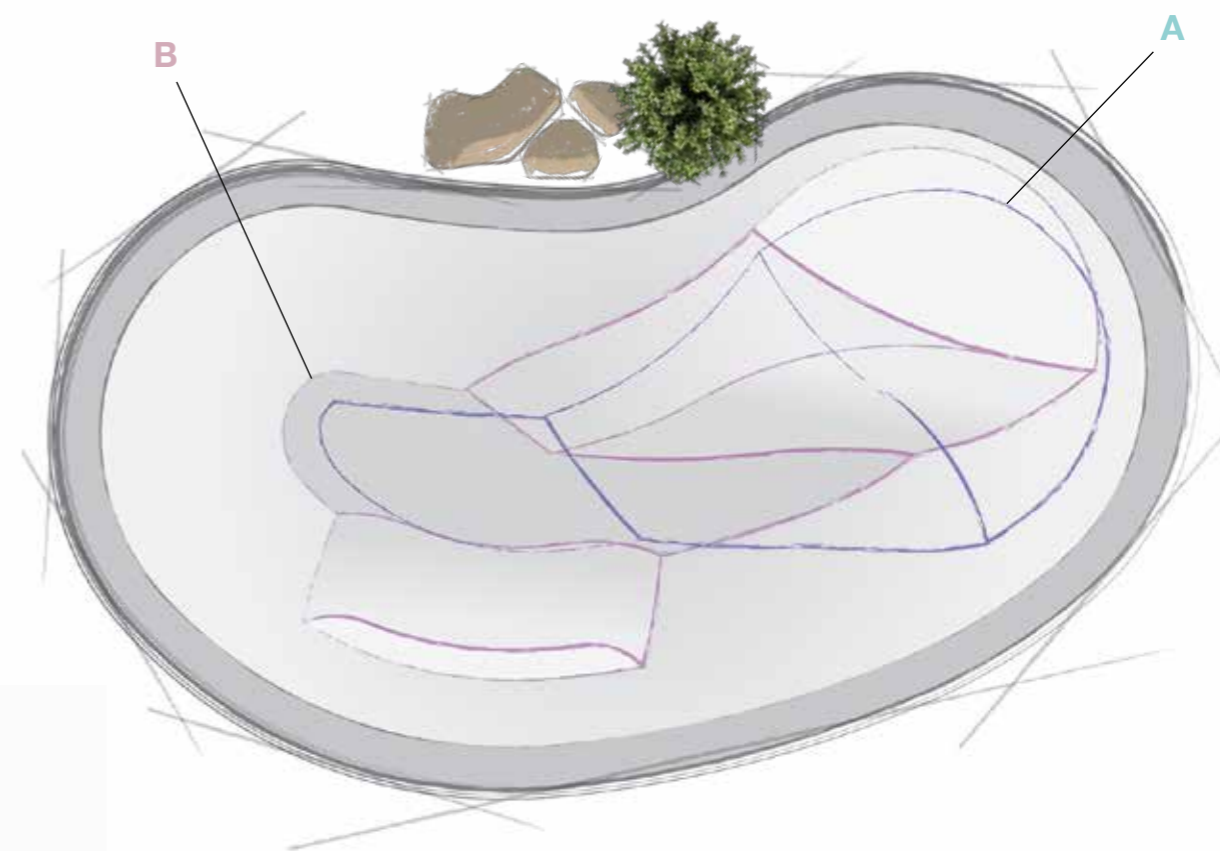


TP 06

Forma molto apprezzata. Nelle misure più piccole la spiaggia è frontale ideale per far giocare i bambini più piccoli o per prendere il sole, mentre si consiglia nelle dimensioni più grandi una spiaggia laterale in modo da privilegiare una linea di nuoto sulla lunghezza totale, in questo caso Si consigliano anche la soluzione con due profondità sul lato lungo. Attenzione all'orientamento : la forma deve abbracciare il punto di vista principale.

	A			B			C			D		
tipo	1	2	3	4	5	6	7	8	9	10	11	12
lunghezza	-	7,13	8,99	10,18	11,31	12,35	13,30	14,17	14,97	15,74	16,49	17,20
larghezza	-	4,47	5,35	6,22	6,88	7,50	8,06	8,57	9,04	9,49	9,93	10,35
prof. acqua max	-	1,2	1,3	1,4	1,5	1,6	1,6	1,6	1,6	1,6	1,6	1,6
	X	✓	✓	✓	✓	✓	✓	✓	✓	✓	✓	✓

Le dimensioni sono espresse in metri. Lunghezza e larghezza si intendono incluse di bordo esterno di 30cm.





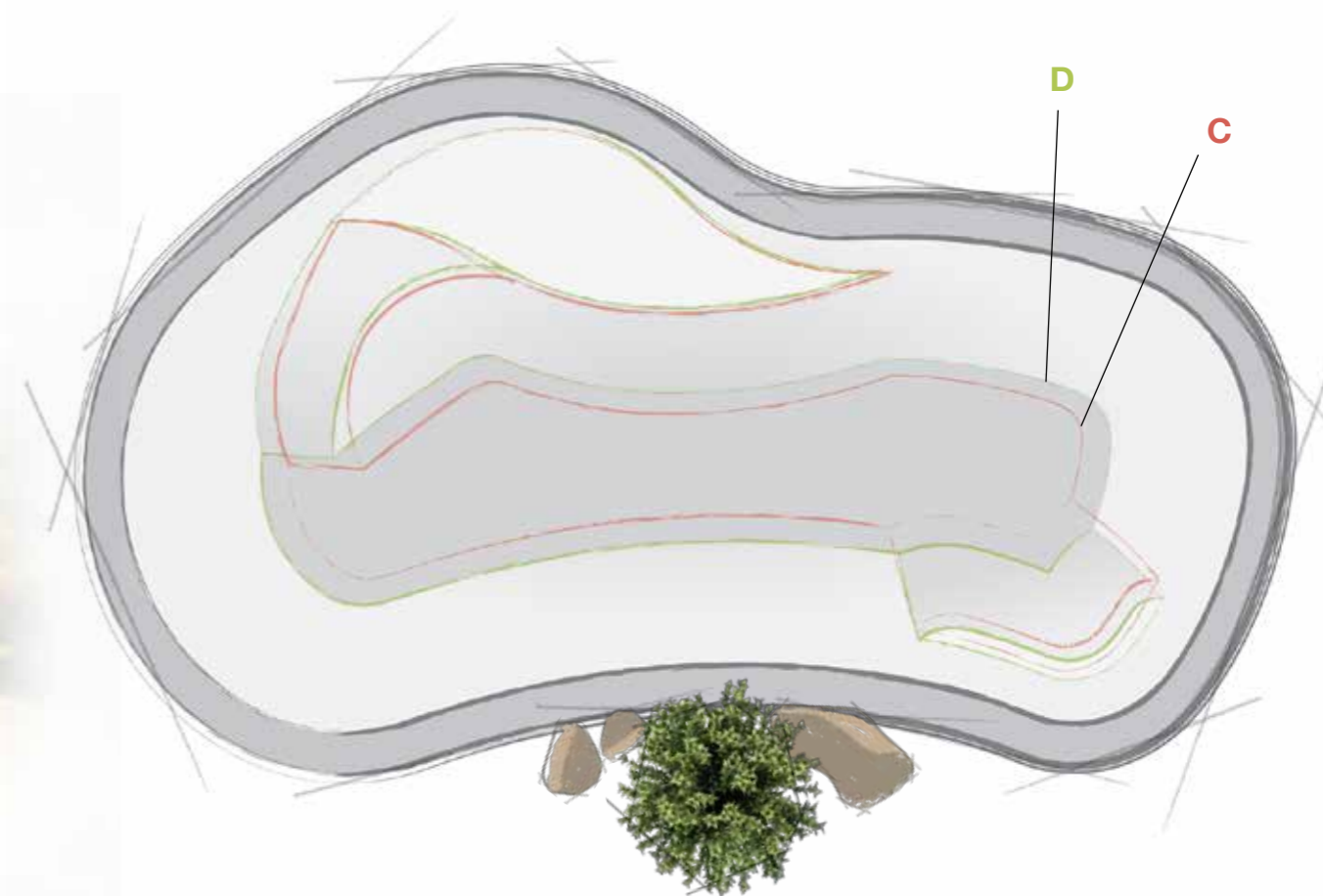
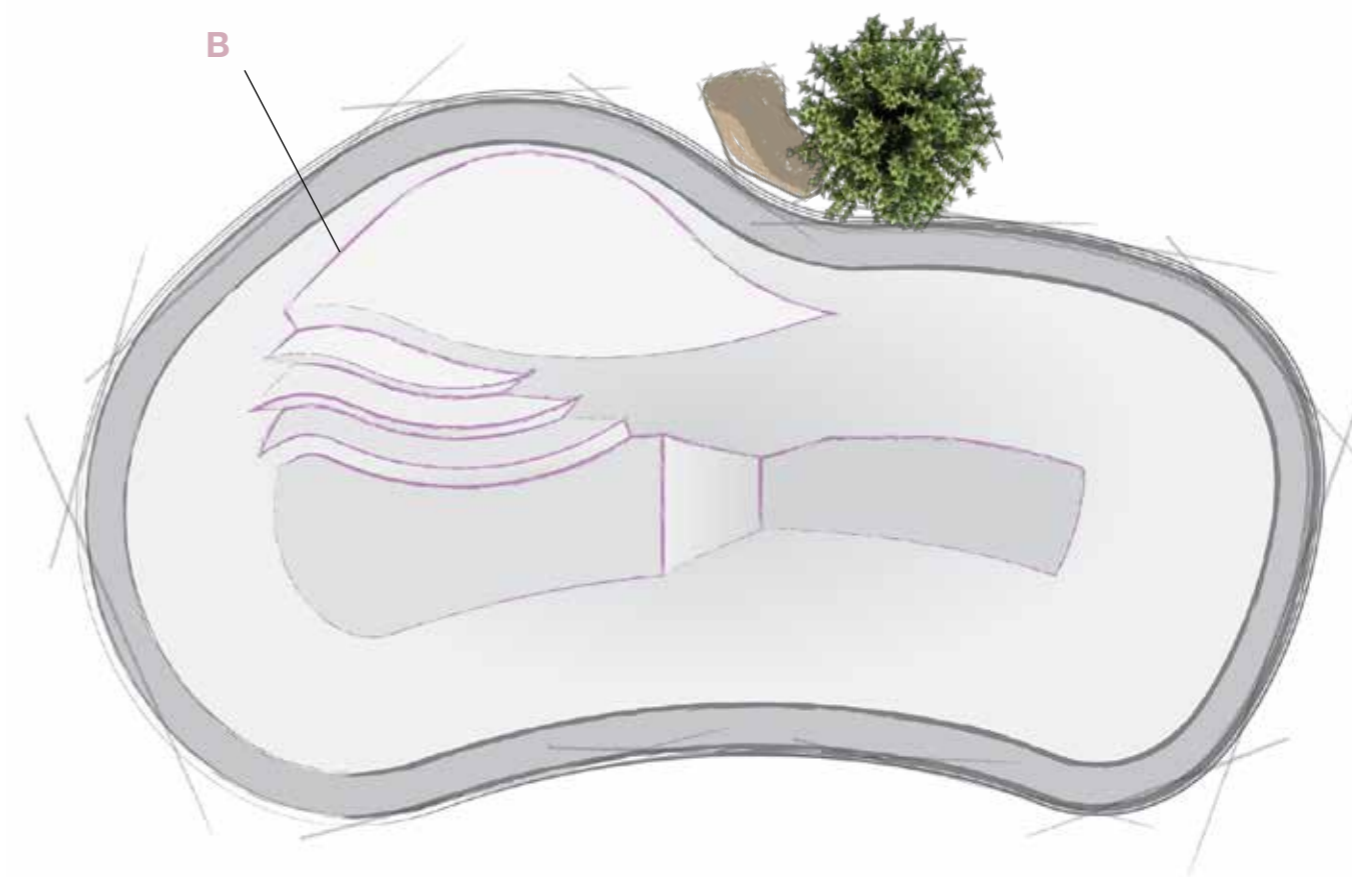
TP 07

Forma allungata molto naturale.

Raccordo tra spiaggia e fondale con scalini o piano inclinato, la spiaggia può essere resa ancora più indipendente grazie a monoliti posti alle estremità meglio se parzialmente sommersi. Si consigliano delle sedute nella zona opposta alla spiaggia senza per questo invadere lo spazio dedicato al nuoto.

	A			B			C			D		
tipo	1	2	3	4	5	6	7	8	9	10	11	12
lunghezza	-	-	9,65	11,01	11,68	12,75	13,71	14,61	15,45	16,25	17,03	17,74
larghezza	-	-	5,12	5,79	6,66	7,25	7,78	8,27	8,73	9,17	9,59	9,99
prof. acqua max	-	-	1,3	1,4	1,5	1,6	1,6	1,6	1,6	1,6	1,6	1,6
	X	X	✓	✓	✓	✓	✓	✓	✓	✓	✓	✓

Le dimensioni sono espresse in metri. Lunghezza e larghezza si intendono incluse di bordo esterno di 30cm.



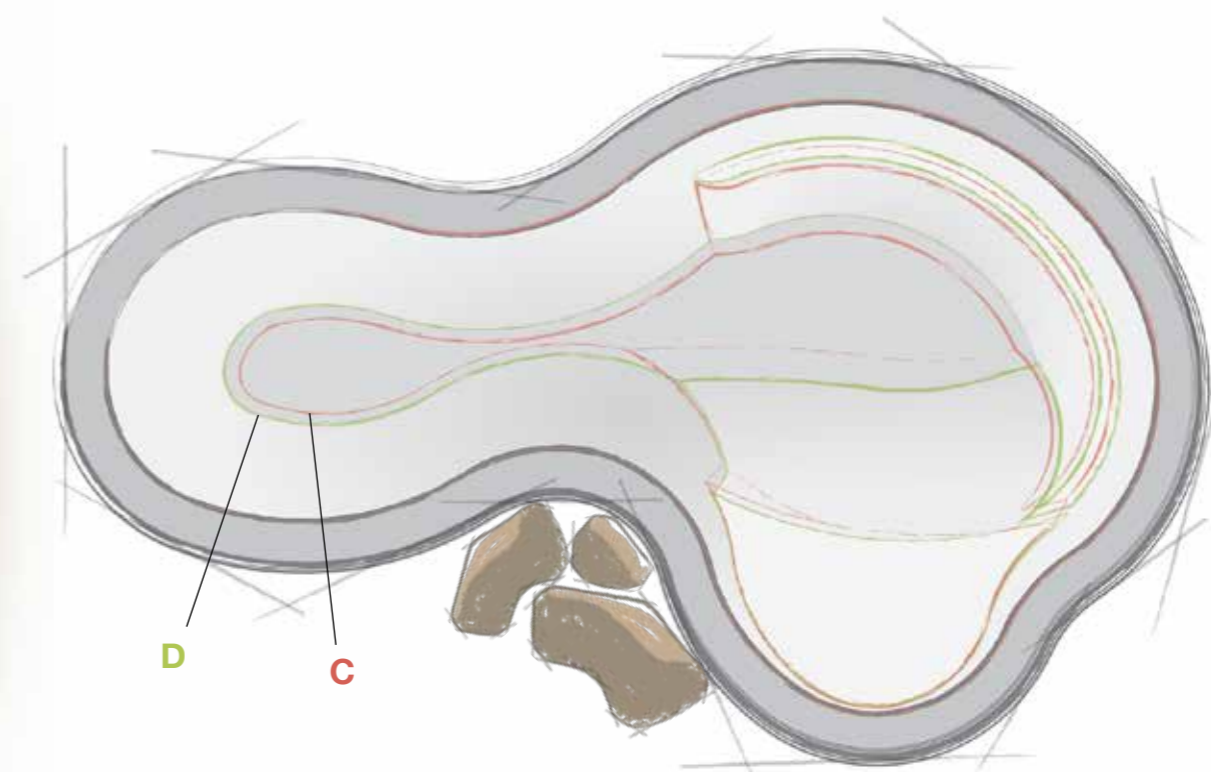
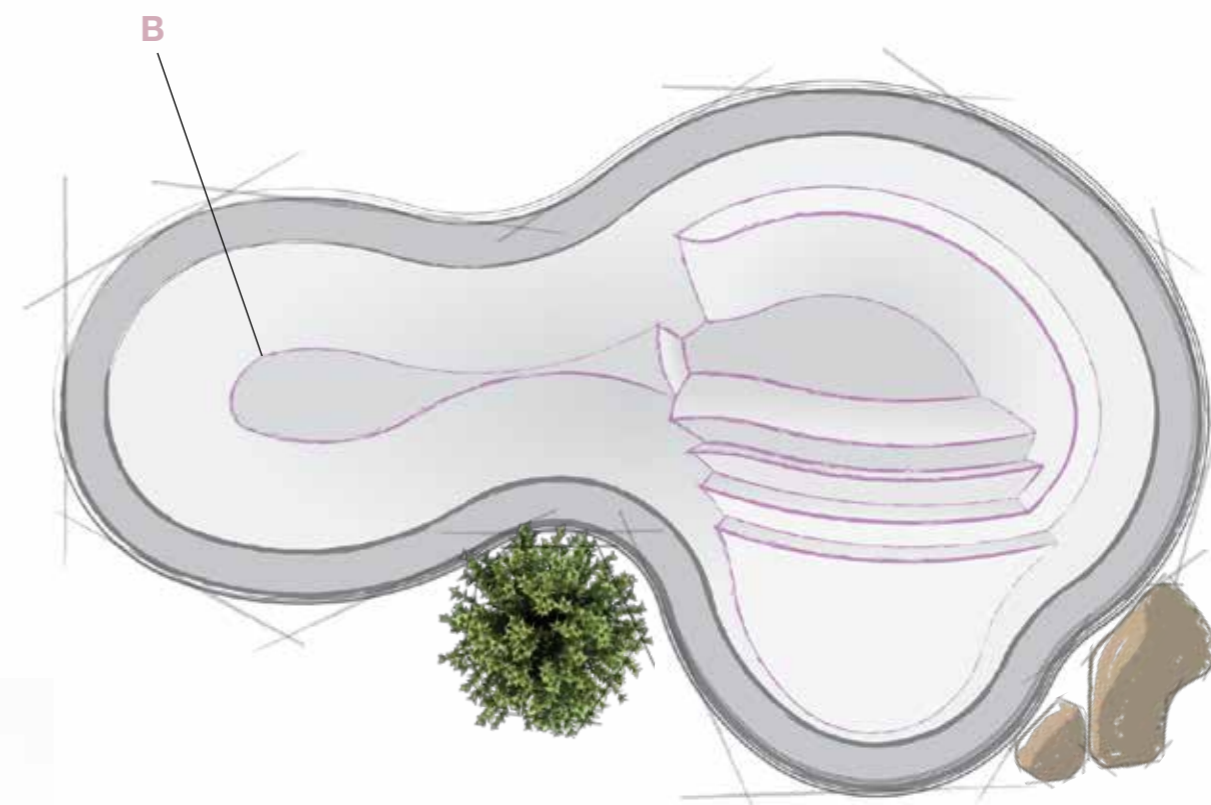


TP 08

Questa forma consente la creazione di due bacini quasi separati, uno più largo per il relax e uno più stretto che può essere dedicato alla formazione di altre sedute o zona bambini e minor profondità, oppure dedicare la lunghezza al nuoto. Ideale per la creazione di solarium esterni.

	A			B			C			D		
tipo	1	2	3	4	5	6	7	8	9	10	11	12
lunghezza	-	-	9,24	10,56	12,69	13,86	14,93	15,91	16,84	17,70	18,55	19,36
larghezza	-	-	5,96	6,78	7,63	8,31	8,93	9,50	10,04	10,54	11,04	11,50
prof. acqua max	-	-	1,3	1,4	1,5	1,6	1,6	1,6	1,6	1,6	1,6	1,6
	X	X	✓	✓	✓	✓	✓	✓	✓	✓	✓	✓

Le dimensioni sono espresse in metri. Lunghezza e larghezza si intendono incluse di bordo esterno di 30cm.



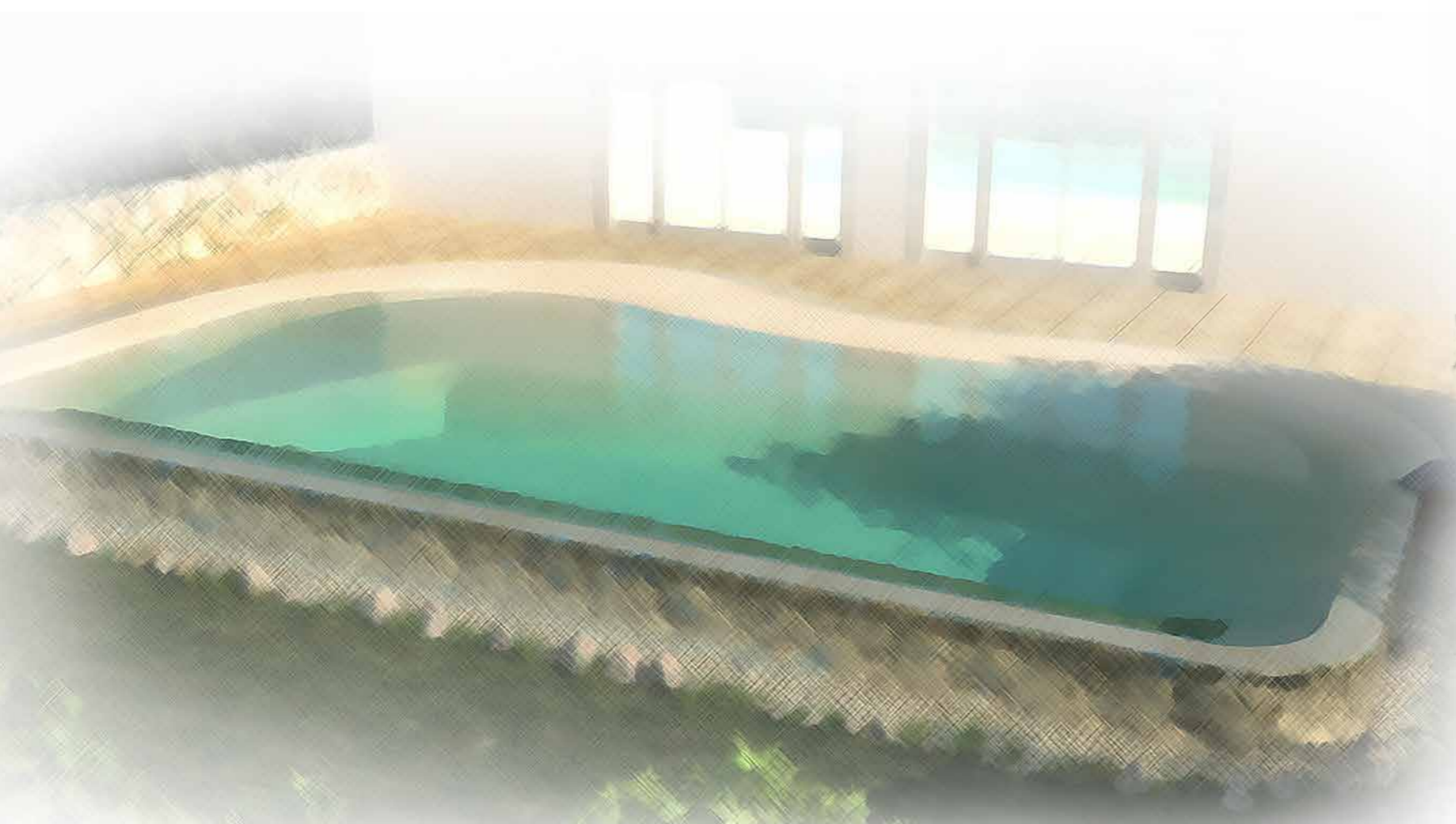
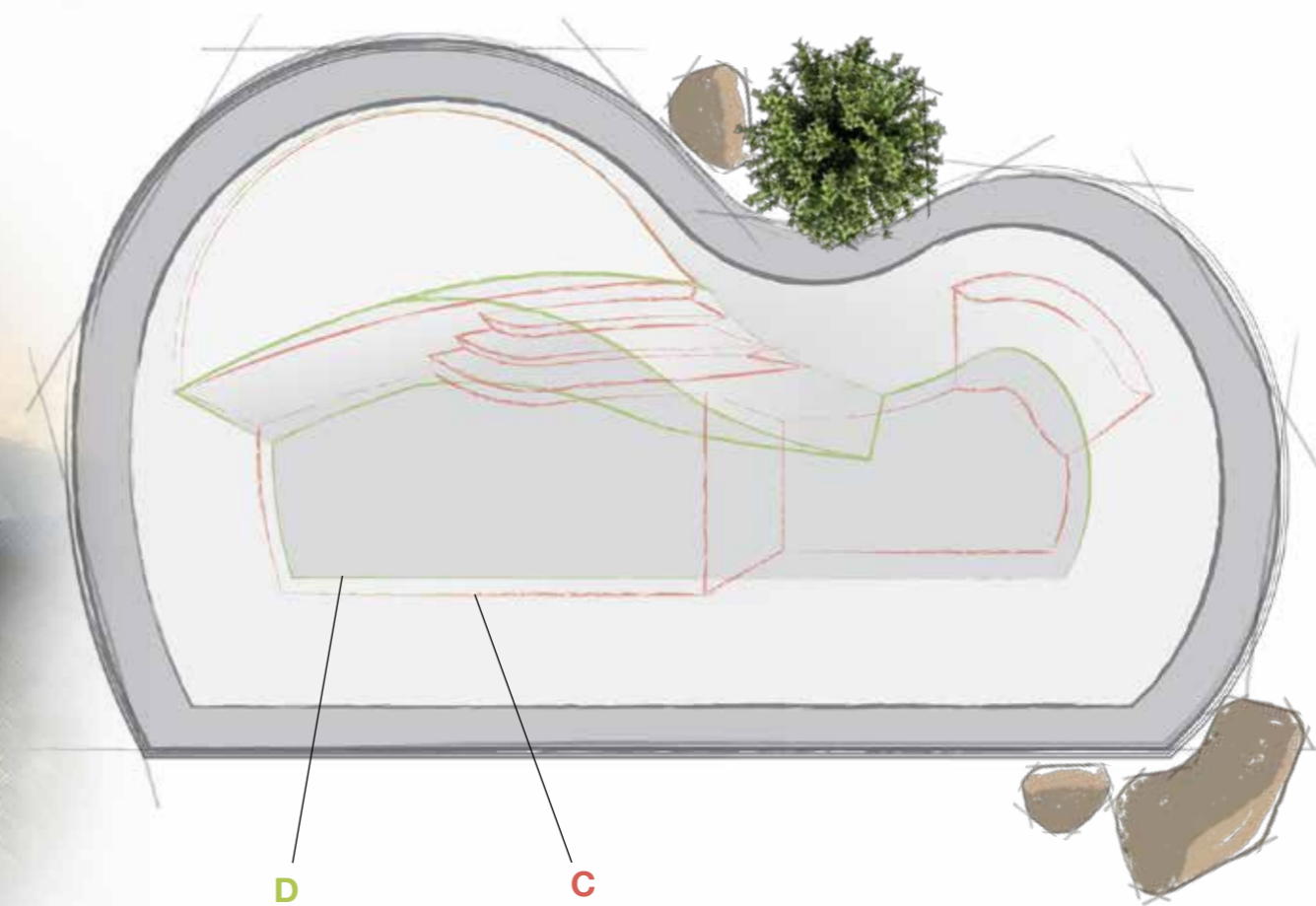
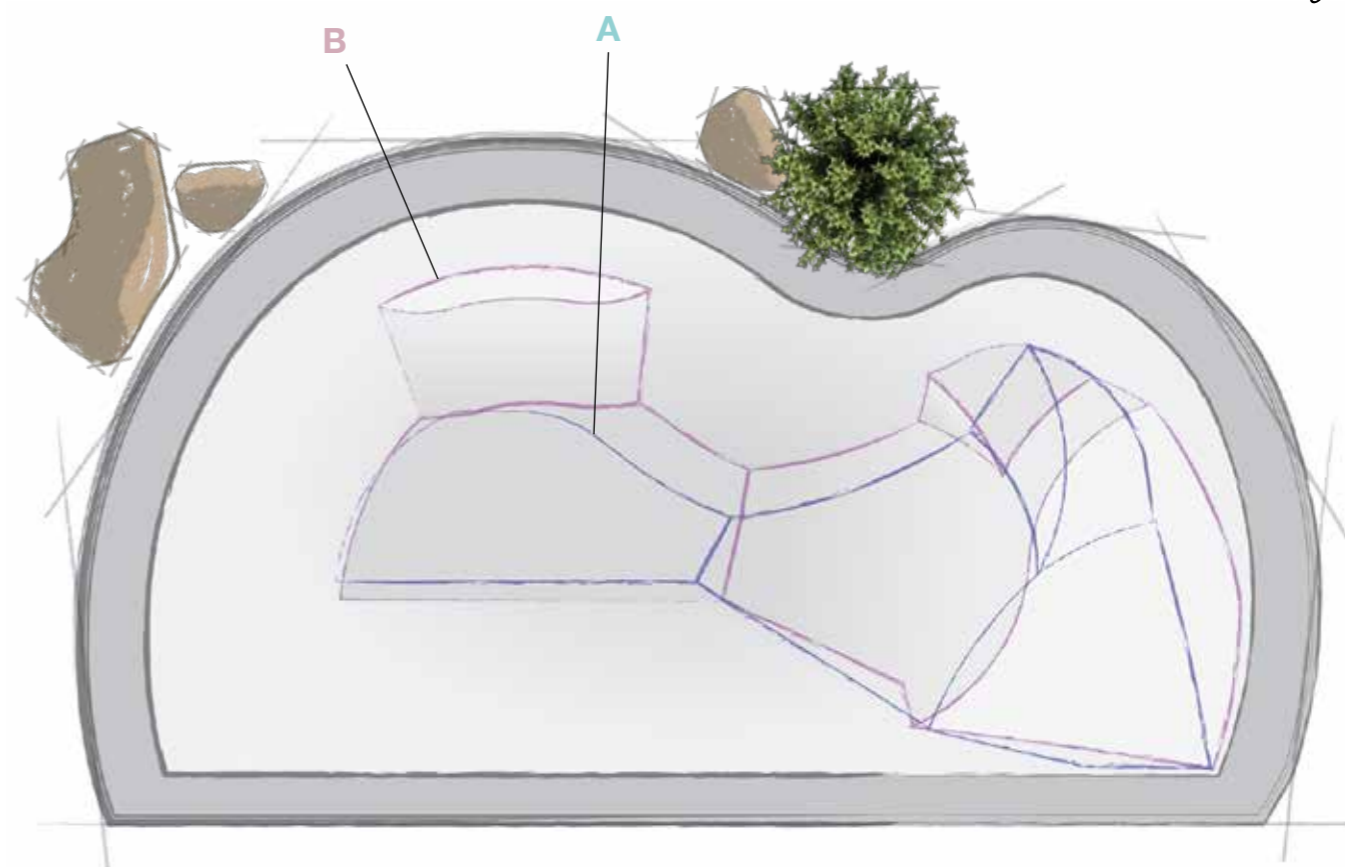


TP 09

Forma ideale in tutti i casi dove è necessario rispettare una linea dritta. La spiaggia e le sedute devono avere il favore del sole, questa forma rispetta le proporzioni tra zone nuoto e spiaggia e relax, ognuno trova il suo spazio. Lungo la linea dritta ottima la soluzione di una zona prendisole pavimentata.

	A			B			C			D		
tipo	1	2	3	4	5	6	7	8	9	10	11	12
lunghezza	5,32	7,27	8,81	10,23	11,32	12,37	13,30	14,03	14,84	15,62	16,37	17,04
larghezza	3,10	4,13	4,95	5,58	6,15	6,69	7,17	8,05	8,50	8,93	9,35	9,72
prof. acqua max	1,1	1,2	1,3	1,4	1,5	1,6	1,6	1,6	1,6	1,6	1,6	1,6
	✓	✓	✓	✓	✓	✓	✓	✓	✓	✓	✓	✓

Le dimensioni sono espresse in metri. Lunghezza e larghezza si intendono incluse di bordo esterno di 30cm.



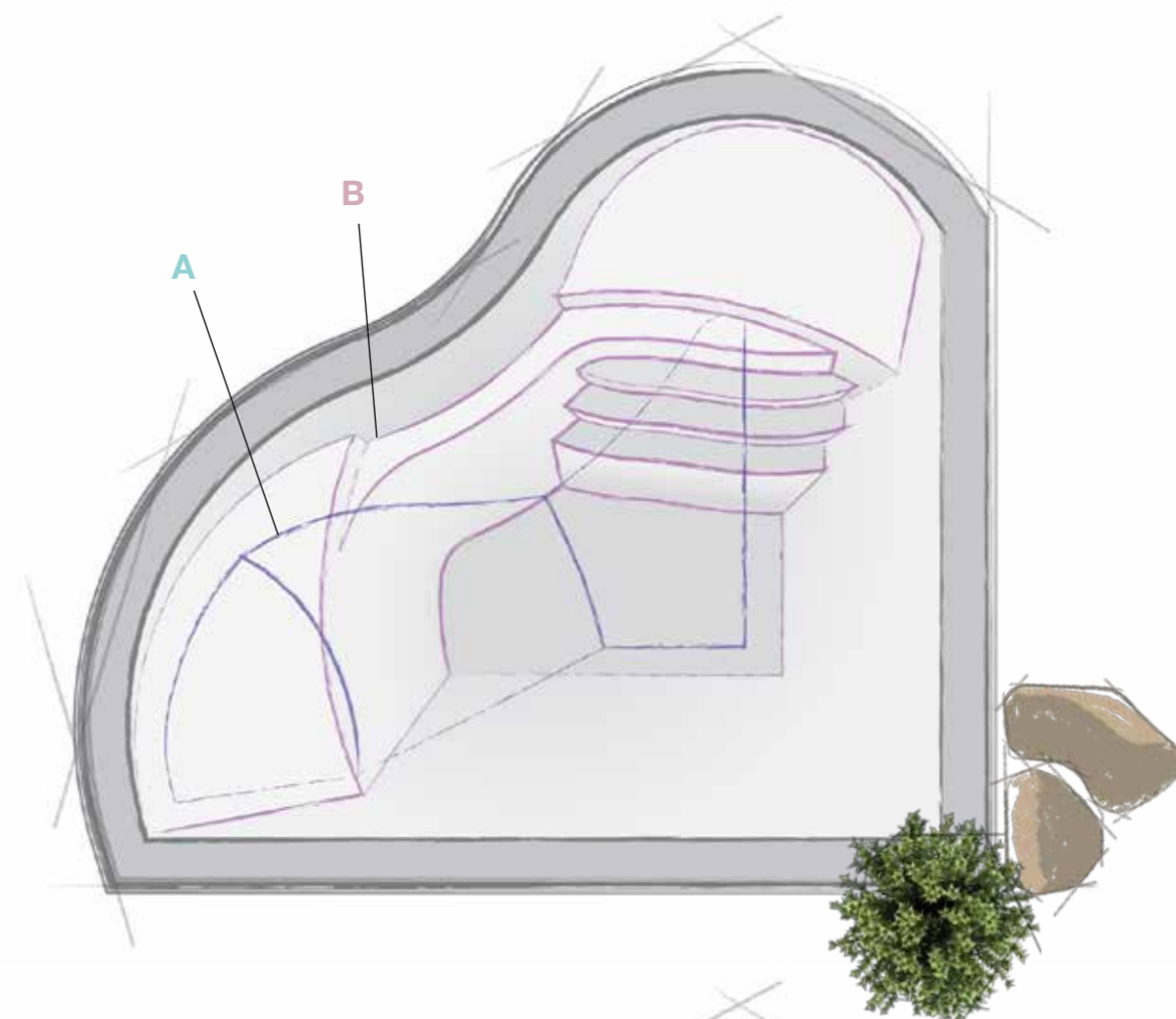


TP 10

Questa forma nasce dall'esigenza di sfruttare un angolo di giardino o comunque dare una forma che rispetti delle geometrie di contesto. La forma consente la creazione di spiagge o sedute su tutte le estremità e nelle misure più grandi è possibile ricavare una zona per il nuoto.

	A			B			C			D		
tipo	1	2	3	4	5	6	7	8	9	10	11	12
lunghezza	4,45	6,02	7,25	8,29	9,20	10,02	10,75	11,44	12,13	12,73	13,34	13,89
larghezza	4,02	5,41	6,51	7,43	8,23	8,96	9,61	10,22	10,83	11,37	11,91	12,40
prof. acqua max	1,1	1,2	1,3	1,4	1,5	1,6	1,6	1,6	1,6	1,6	1,6	1,6
	✓	✓	✓	✓	✓	✓	✓	✓	✓	✓	✓	✓

Le dimensioni sono espresse in metri. Lunghezza e larghezza si intendono incluse di bordo esterno di 30cm.



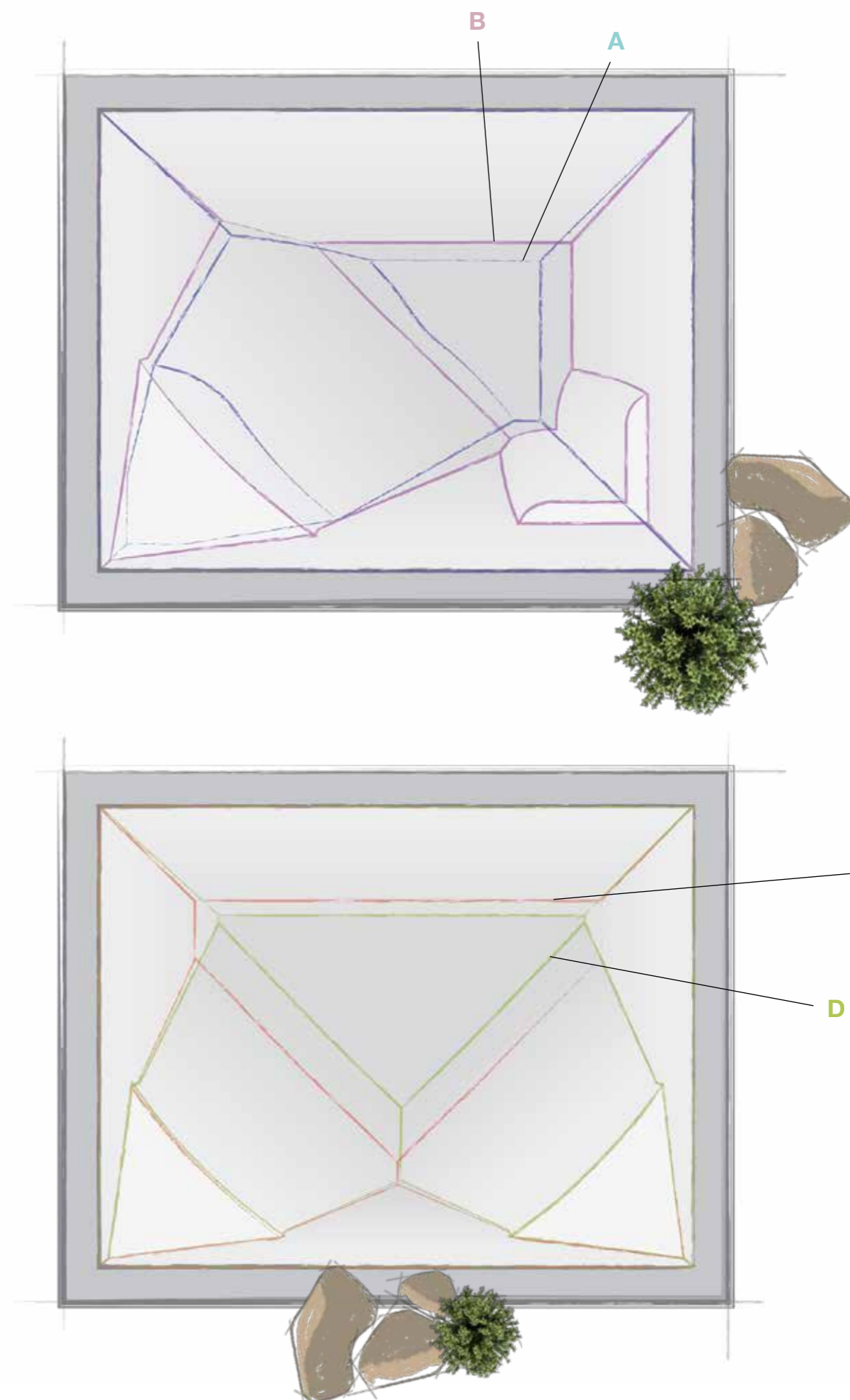


TP 11

Questa forma nasce dall'esigenza di rispettare geometrie architettoniche esistenti senza rinunciare ad un ambiente perfettamente arredato con spiaggia, sedute e zone di nuoto.

	A			B			C			D		
tipo	1	2	3	4	5	6	7	8	9	10	11	12
lunghezza	4,34	5,68	6,87	7,80	8,63	9,40	10,13	10,78	11,39	11,99	12,54	13,06
larghezza	3,50	4,54	5,45	6,17	6,82	7,41	7,98	8,49	8,96	9,42	9,84	10,25
prof. acqua max	1,1	1,2	1,3	1,4	1,5	1,6	1,6	1,6	1,6	1,6	1,6	1,6
	✓	✓	✓	✓	✓	✓	✓	✓	✓	✓	✓	✓

Le dimensioni sono espresse in metri. Lunghezza e larghezza si intendono incluse di bordo esterno di 30cm.



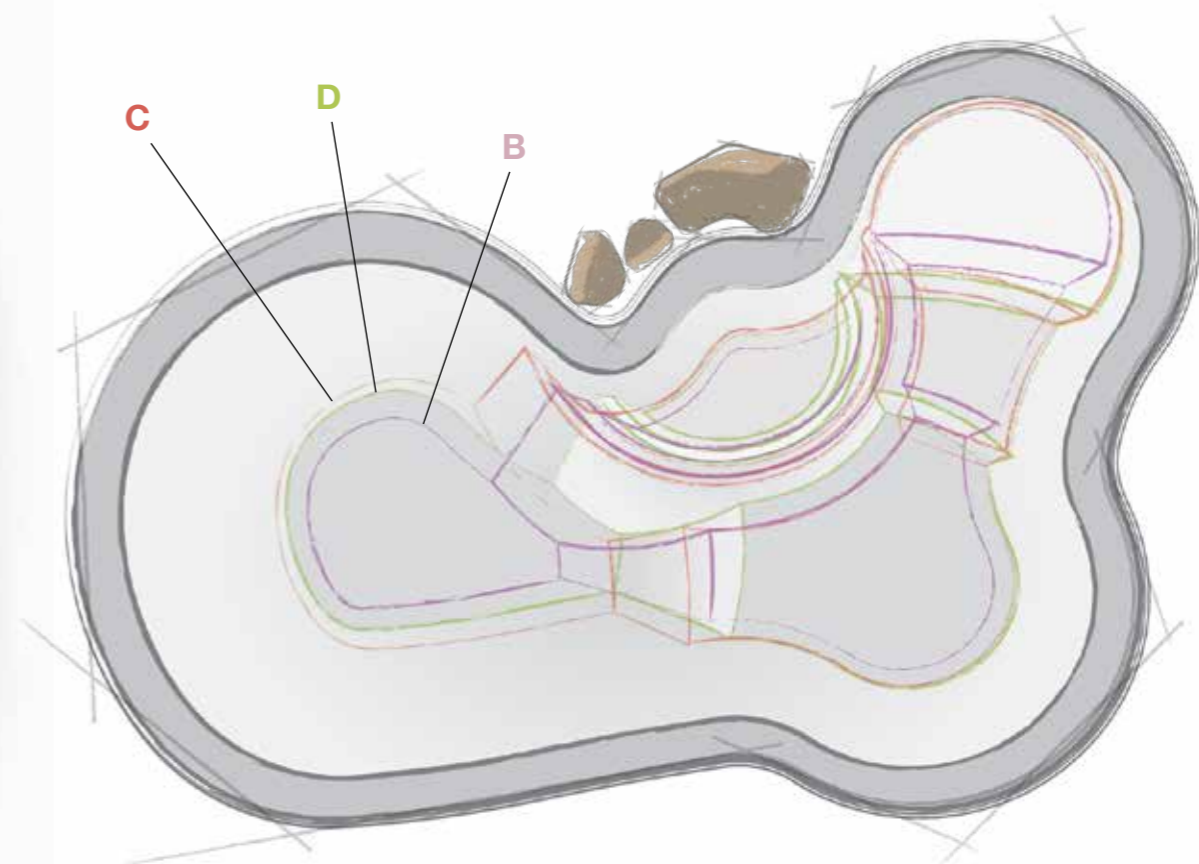
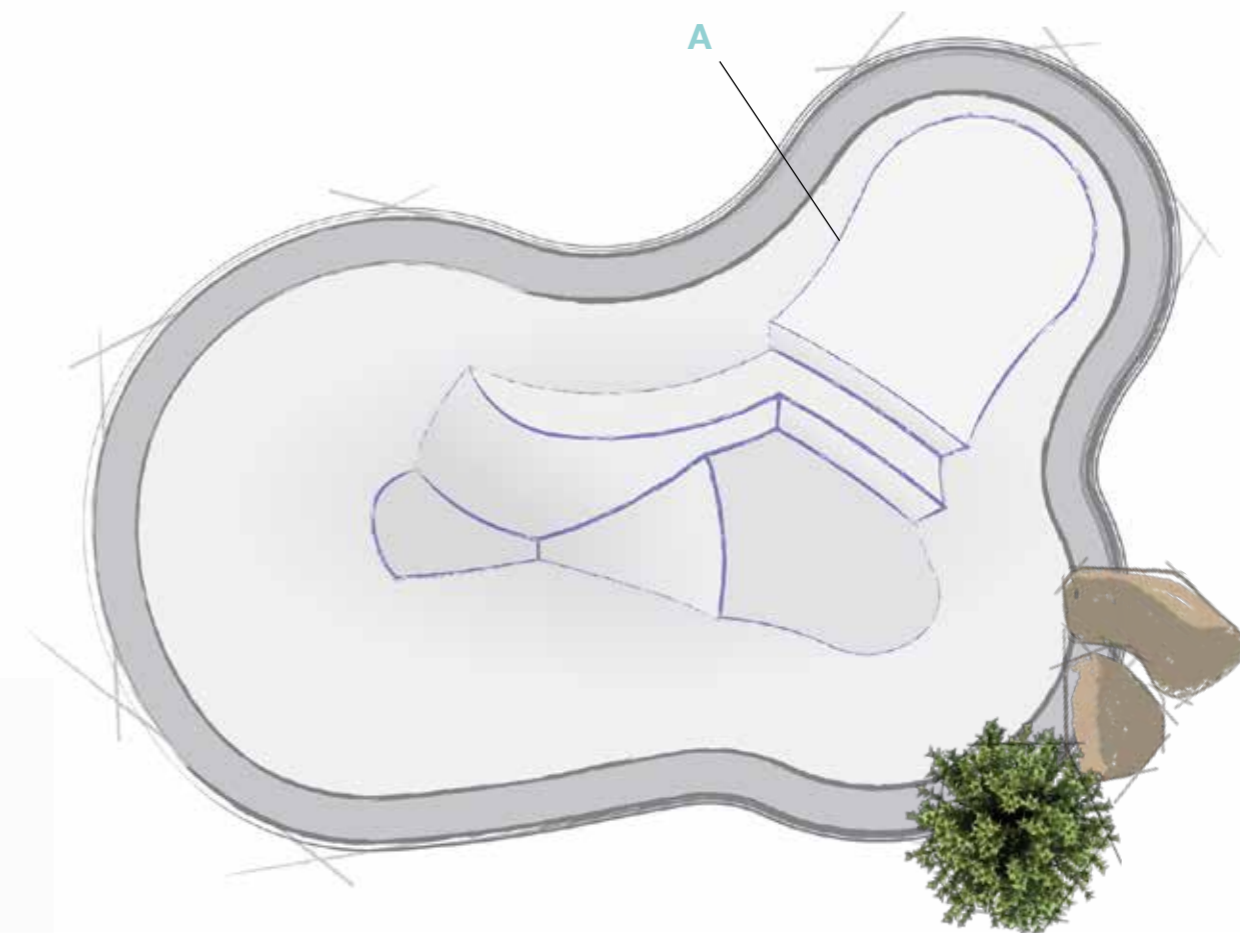


TP 12

Questa forma nasce da un progetto in cui era necessario creare una piccola vasca per i bambini che potesse essere utilizzata anche come seduta idromassaggio ma che avesse un piccolo rialzo prima del cambio di profondità. Questa forma non si presta alle piccole dimensioni.

	A			B			C			D		
tipo	1	2	3	4	5	6	7	8	9	10	11	12
lunghezza	-	6,98	8,43	10,06	11,23	12,15	13,10	13,96	14,77	15,53	16,26	16,94
larghezza	-	5,15	6,17	6,89	7,70	8,31	8,94	9,52	10,05	10,57	11,05	11,50
prof. acqua max	-	1,2	1,3	1,4	1,5	1,6	1,6	1,6	1,6	1,6	1,6	1,6
	X	✓	✓	✓	✓	✓	✓	✓	✓	✓	✓	✓

Le dimensioni sono espresse in metri. Lunghezza e larghezza si intendono incluse di bordo esterno di 30cm.



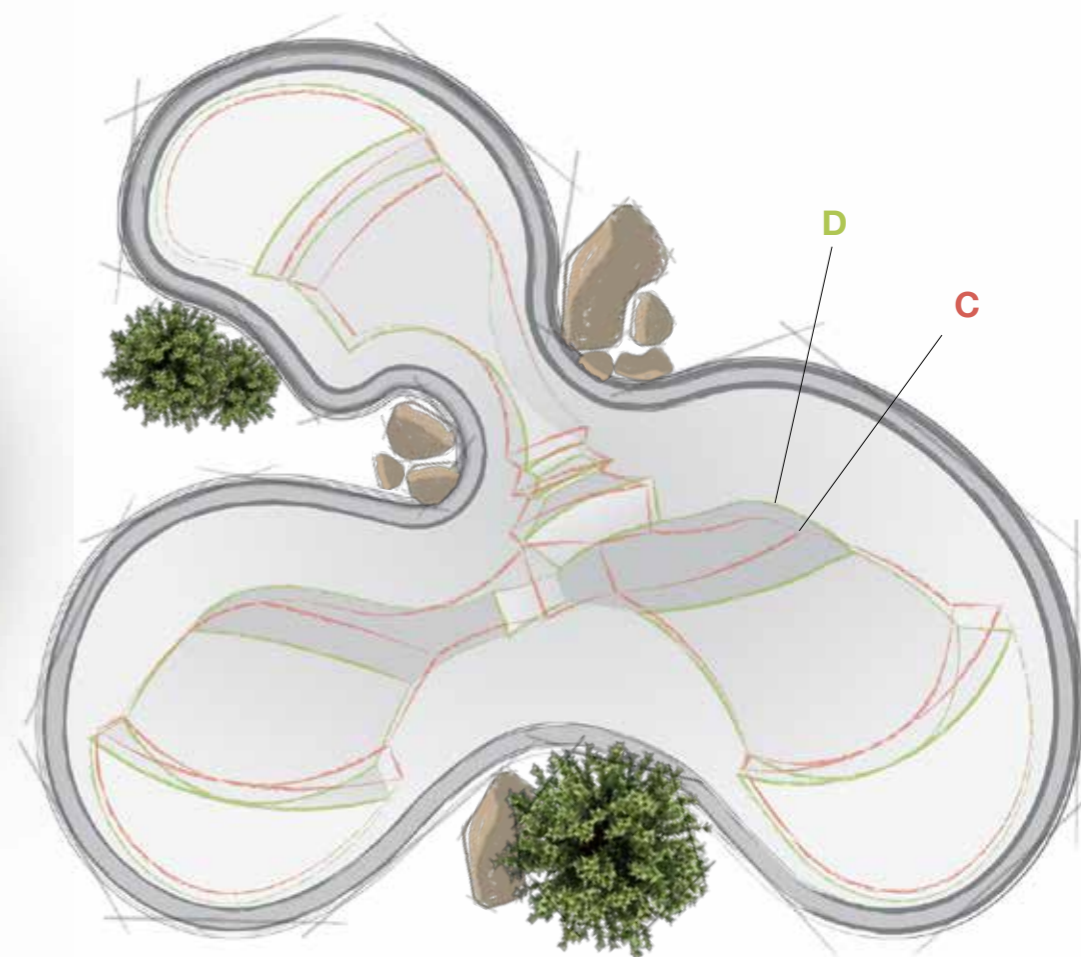
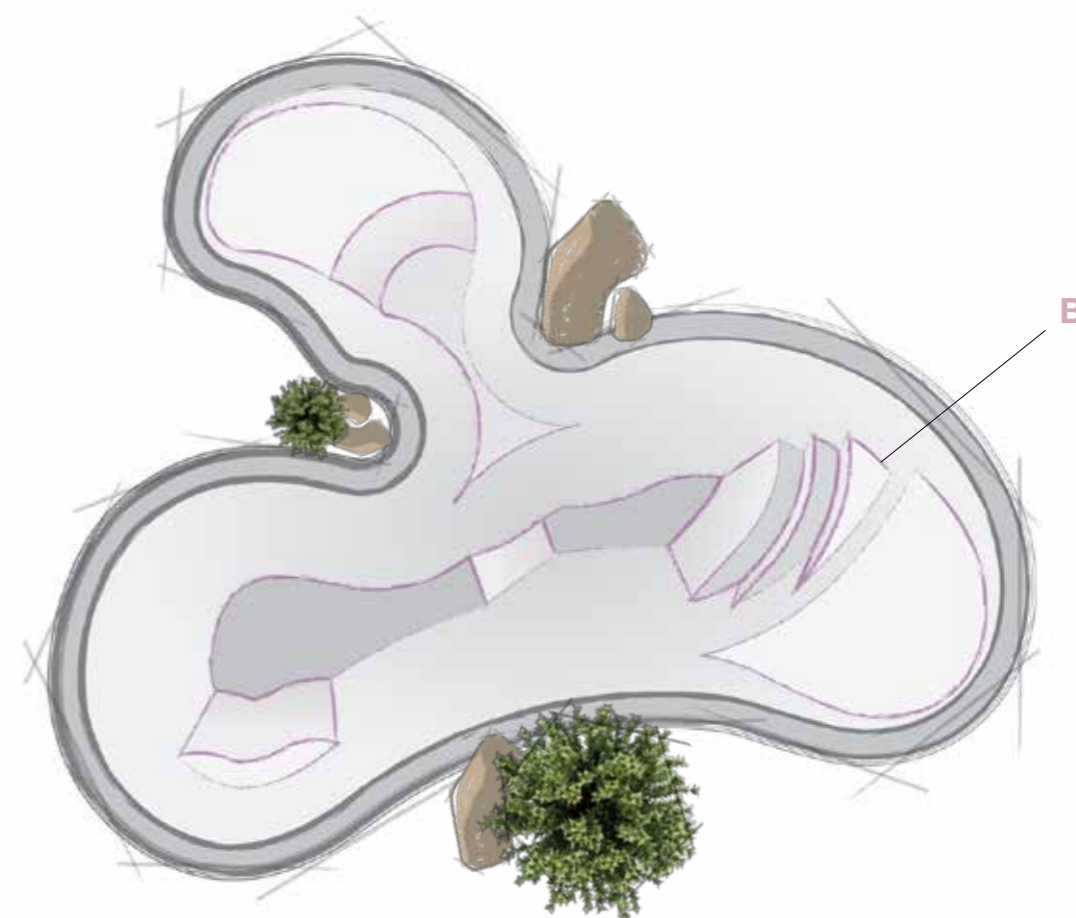
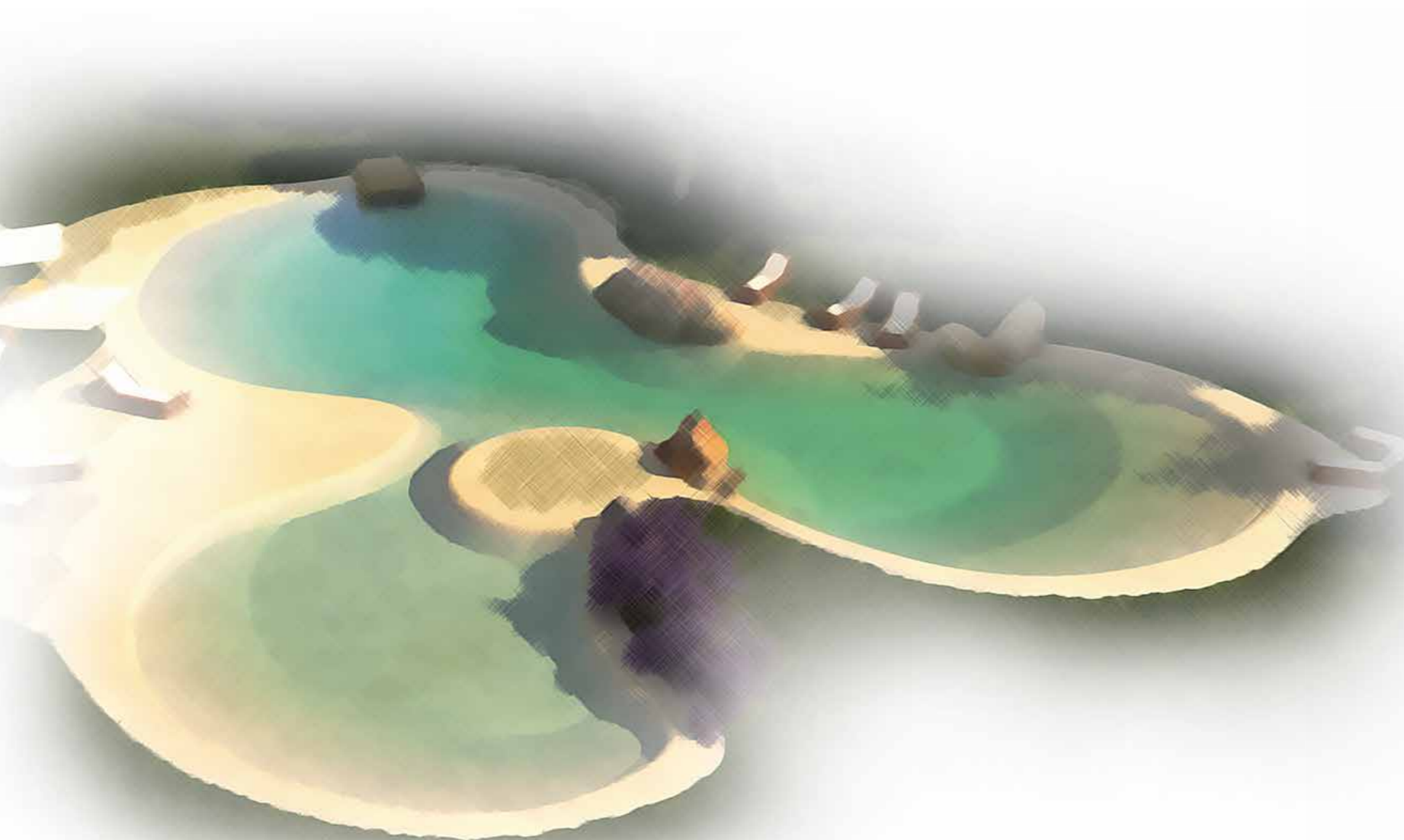


TP 13

Forma ad elica che permette una netta separazione delle varie zone relax.
 Questa soluzione appare molto diversa in base al punto di visuale, si consiglia per questo la creazione di zone arbustive o monoliti con pavimentazione prendisole nelle insenature. Forma ideale per grandi dimensioni.

	A			B			C			D		
tipo	1	2	3	4	5	6	7	8	9	10	11	12
lunghezza	-	-	-	-	11,33	12,37	12,86	13,70	14,50	15,32	16,02	16,71
larghezza	-	-	-	-	9,45	10,30	10,86	11,56	12,23	13,10	13,70	14,29
prof. acqua max	-	-	-	-	1,5	1,6	1,6	1,6	1,6	1,6	1,6	1,6
	X	X	X	X	✓	✓	✓	✓	✓	✓	✓	✓

Le dimensioni sono espresse in metri. Lunghezza e larghezza si intendono incluse di bordo esterno di 30cm.



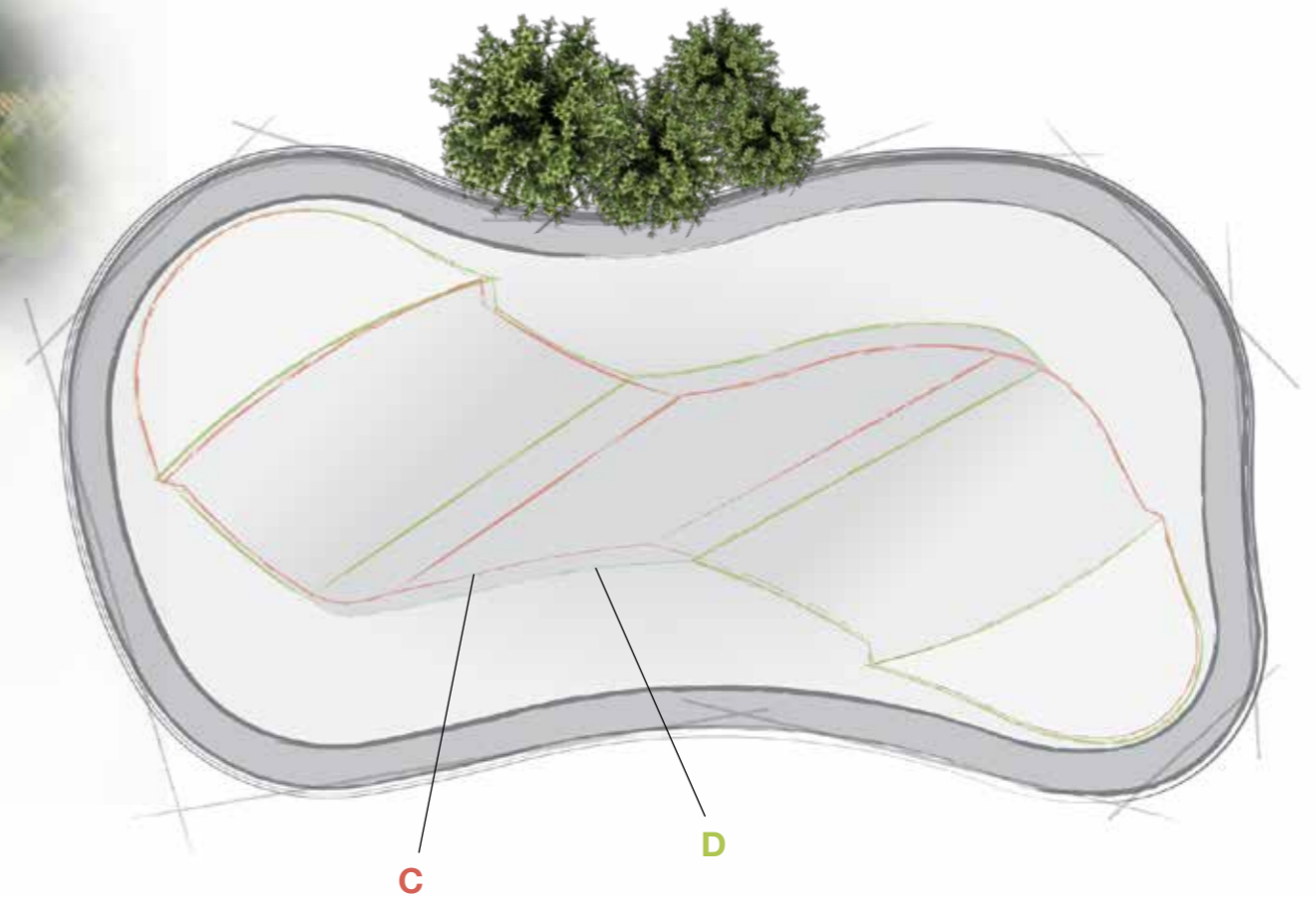
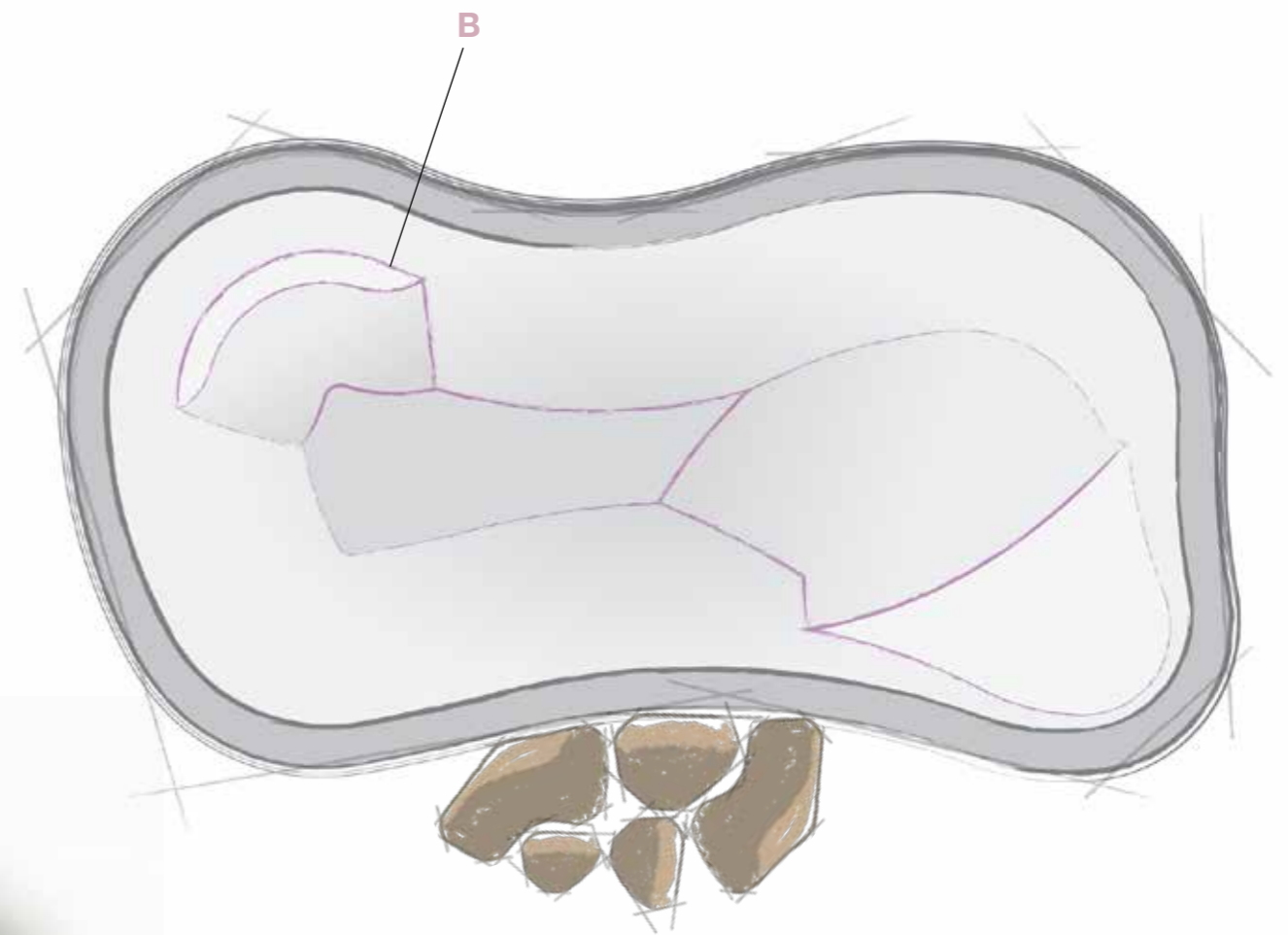


TP 14

Forma quasi rettangolare eventualmente anche con doppia spiaggia. Facile da inserire in qualunque contesto può essere progettata solo per il relax oppure prevedere anche una zona nuoto poco profonda negli angoli opposti alle spiagge (profondità minima consigliata per il nuoto ricreativo 100cm).

	A			B			C			D		
tipo	1	2	3	4	5	6	7	8	9	10	11	12
lunghezza	-	-	9,04	10,36	11,50	12,54	13,47	14,37	15,20	16,00	16,77	17,46
larghezza	-	-	4,82	5,48	6,05	6,57	7,05	7,48	7,90	8,30	8,68	9,03
prof. acqua max	-	-	1,3	1,4	1,5	1,6	1,6	1,6	1,6	1,6	1,6	1,6
	X	X	✓	✓	✓	✓	✓	✓	✓	✓	✓	✓

Le dimensioni sono espresse in metri. Lunghezza e larghezza si intendono incluse di bordo esterno di 30cm.



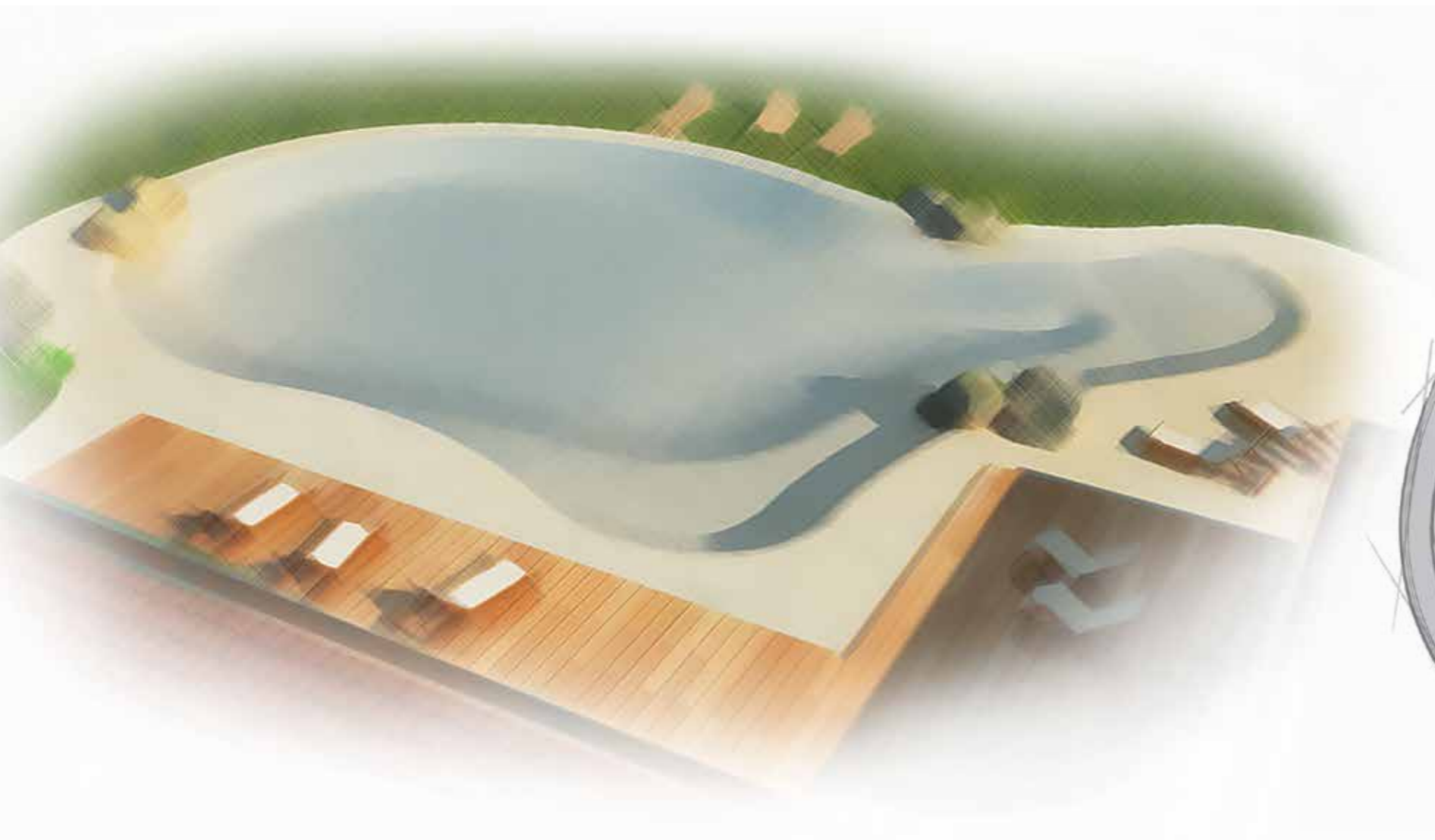
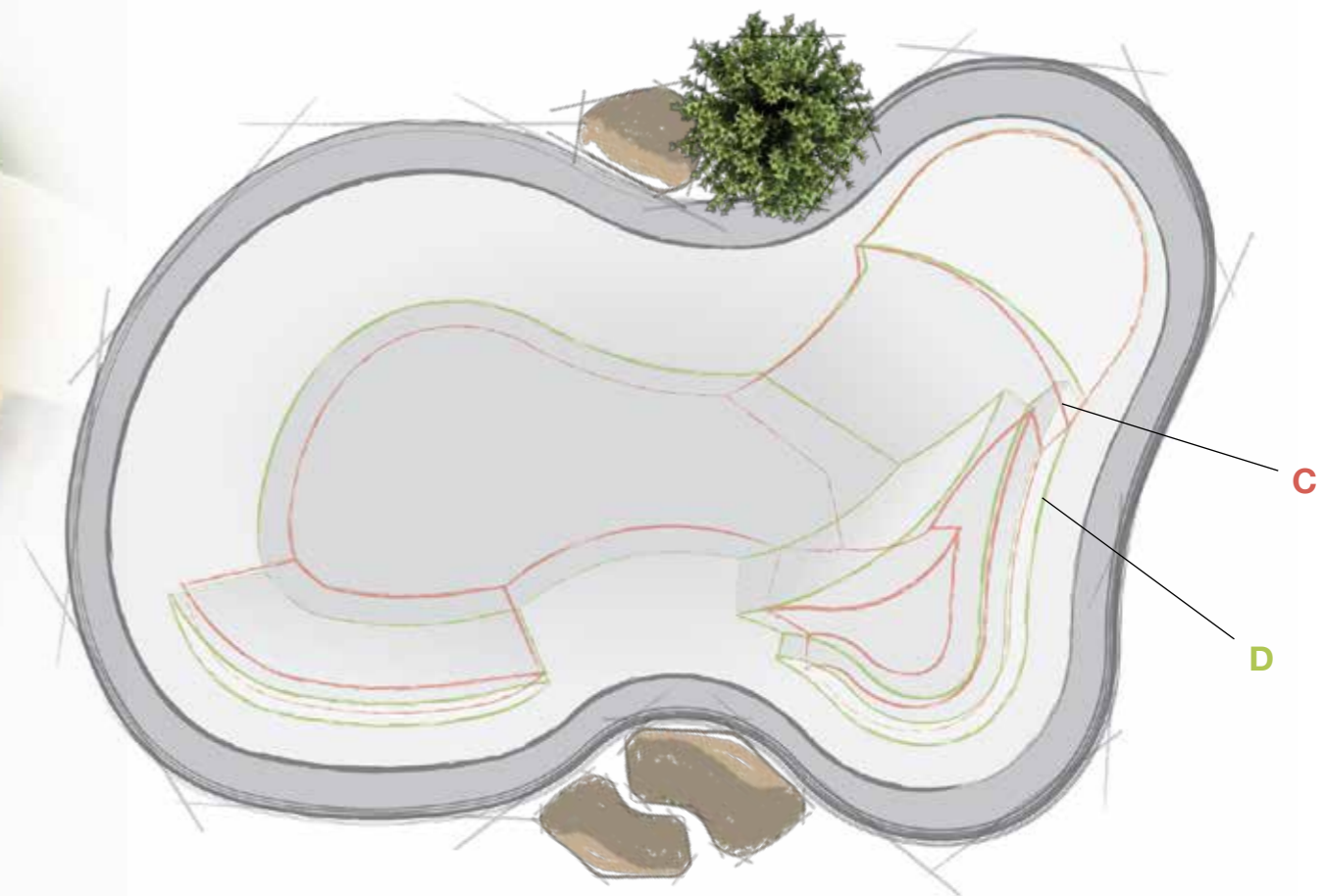
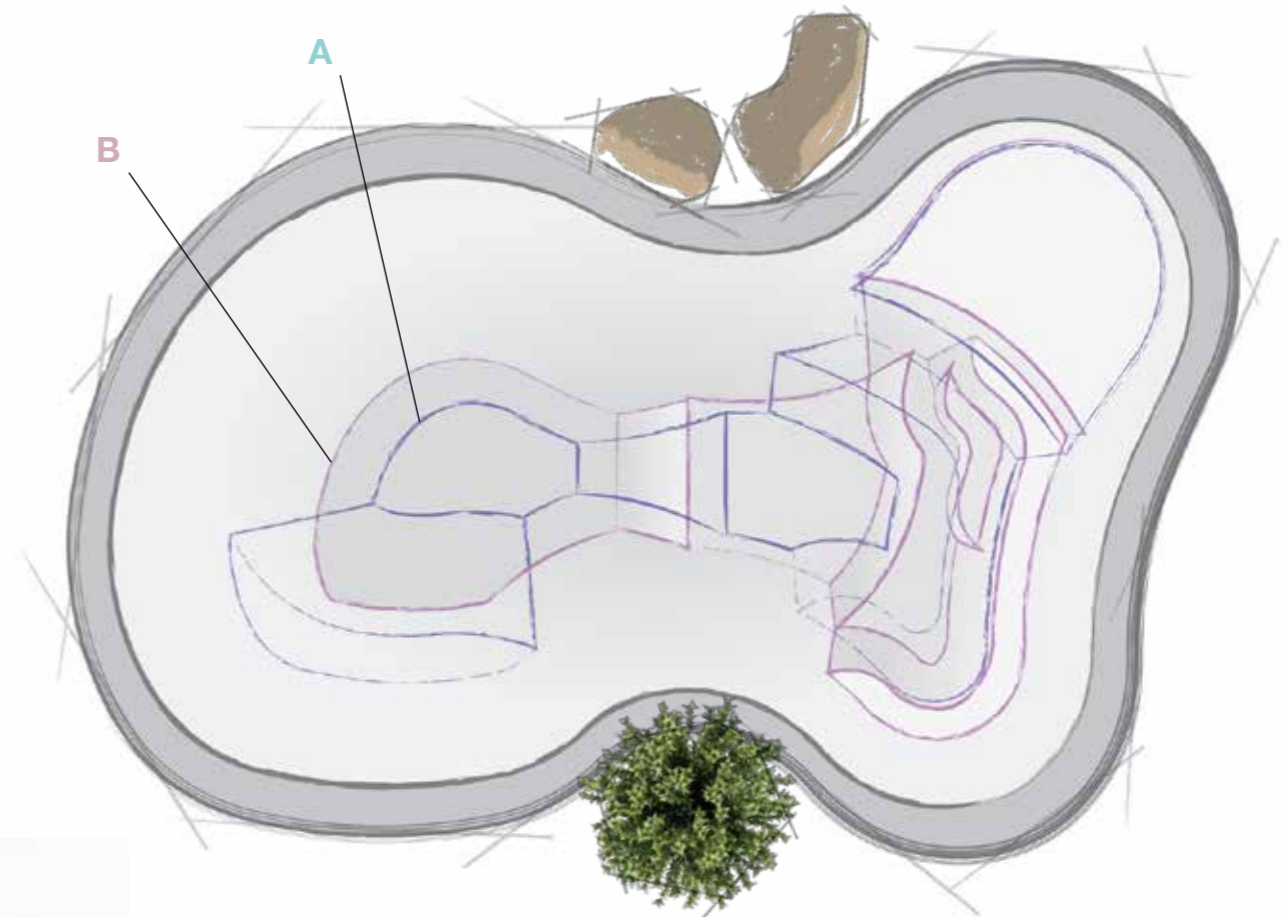


TP 15

Forma ritmata con diverse sedute e curve che possono essere leggermente modificate anche in fase di progetto per evitare piantumazioni esistenti. In qualunque caso questa forma offre zone relax molto ampie e separate tra loro.

	A			B			C			D		
tipo	1	2	3	4	5	6	7	8	9	10	11	12
lunghezza	-	7,17	8,65	9,84	10,91	11,90	12,79	13,63	14,41	15,17	15,87	16,55
larghezza	-	4,77	5,70	6,46	7,14	7,77	8,34	8,87	9,37	9,85	10,30	10,72
prof. acqua max	-	1,2	1,3	1,4	1,5	1,6	1,6	1,6	1,6	1,6	1,6	1,6
	X	✓	✓	✓	✓	✓	✓	✓	✓	✓	✓	✓

Le dimensioni sono espresse in metri. Lunghezza e larghezza si intendono incluse di bordo esterno di 30cm.



Termapond powered by Biodesign Technology

La tecnologia Biodesign utilizzata per la costruzione di Termapond è protetta da brevetti internazionali di processo registrati in moltissimi paesi del mondo compresa l'Italia. Malgrado la semplicità e la naturalità degli elementi che lo compongono, è un prodotto di altissima tecnologia, diffidate quindi dalle imitazioni e da tutti i rischi che quest'ultime comportano.

L'installazione di Termapond può essere eseguita solo da installatori autorizzati che devono partecipare a specifici corsi di formazione e devono compilare i seguenti manuali assieme al committente o suo responsabile incaricato:

MANUALE DI CANTIERE: in questo manuale si organizza il cantiere e si valutano le tempistiche, è necessario venga compilato e sottoscritto dal cliente e dall'installatore prima dell'inizio lavori. Questo manuale si trova all'interno del manuale di installazione.

MANUALE DI INSTALLAZIONE: questo manuale descrive tutte le fasi di installazione in modo minuzioso, viene quindi seguito fedelmente dall'installatore.

LIBRETTO GARANZIE, COLLAUDO E TAGLIANDI: questo manuale deve essere conservato gelosamente dal committente per tutta la durata delle garanzie, rimarrà in mano del committente e contiene le garanzie Termapond. All'interno di questo manuale troviamo inoltre il *certificato di collaudo del Termapond* di cui verrà rilasciata copia all'installatore e il *libretto dei tagliandi* per tutta la durata delle garanzie. Quest'ultimo è assolutamente necessario e deve essere compilato dal manutentore Biodesign certificato ogni qualvolta interverrà nella piscina. Questo manuale consentirà al committente di avere tracciabilità della correttezza delle manutenzioni svolte, della quantità e qualità dei prodotti di trattamento acqua immessi. In questo modo viene garantita la durabilità del prodotto e di tutte le apparecchiature che lo compongono, in conformità alle garanzie, offrendo allo stesso tempo un maggior controllo della qualità dell'acqua ai bagnanti.